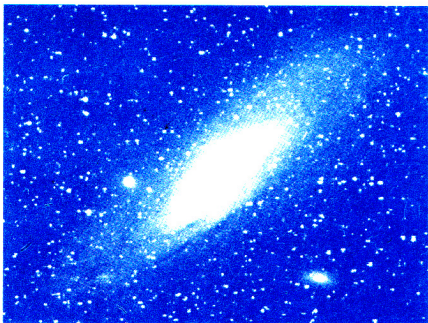


せいうん うすま ぎんが
アンドロメダ星雲 (渦巻き銀河)



大阪教育大学天文台広視野カメラ

SK

ざ あき つき な
アンドロメダ座にあって、秋の月の無い
よる にくがん み
夜には肉眼でも見ることができます。さ
つき なんばい おお てんたい
しわたしが月の何倍もある大きな天体
です。われわれのぎんが となり
おおがた うすま ぎんが
える大型の渦巻き銀河です。

10/2