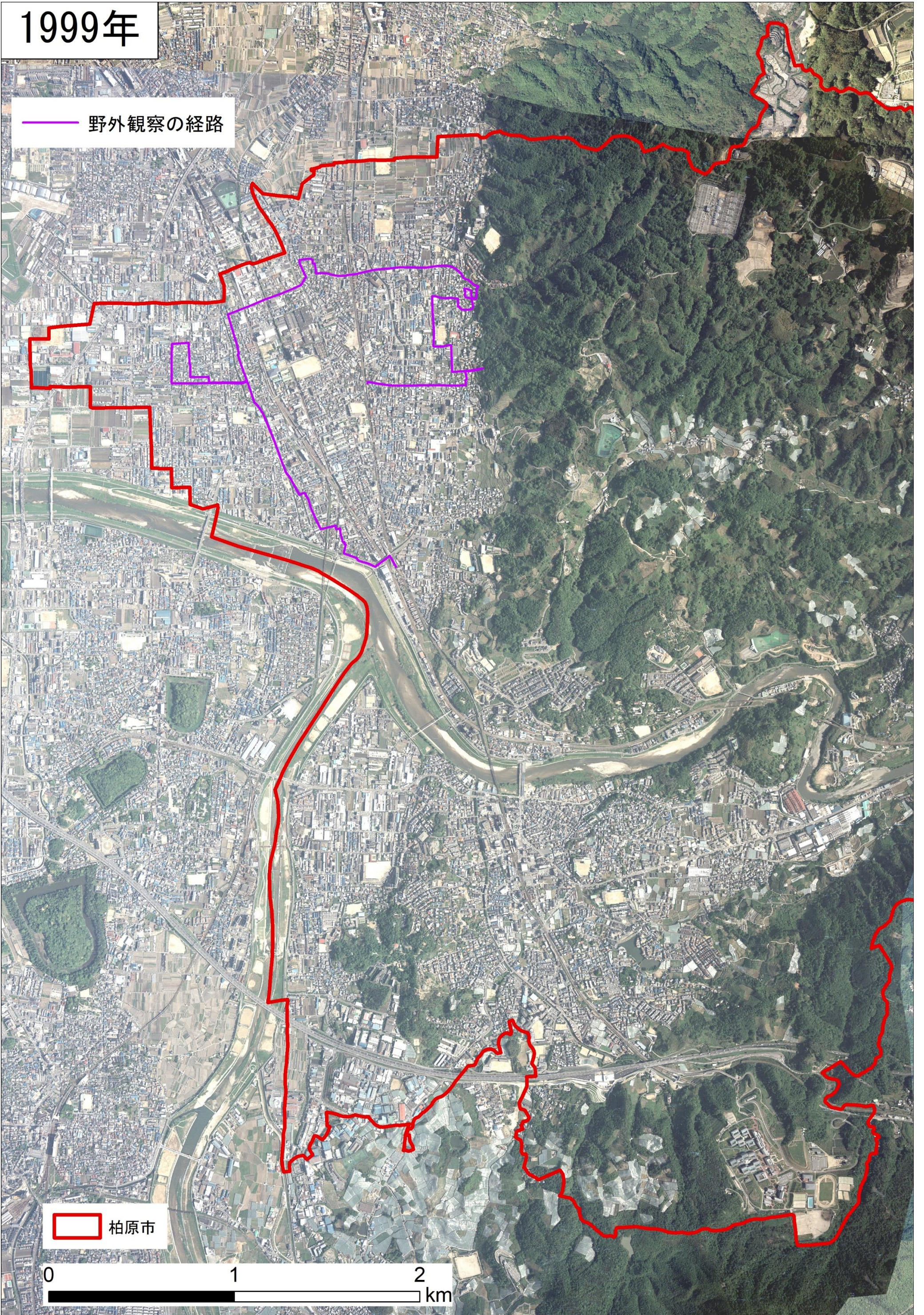


1999年

野外観察の経路

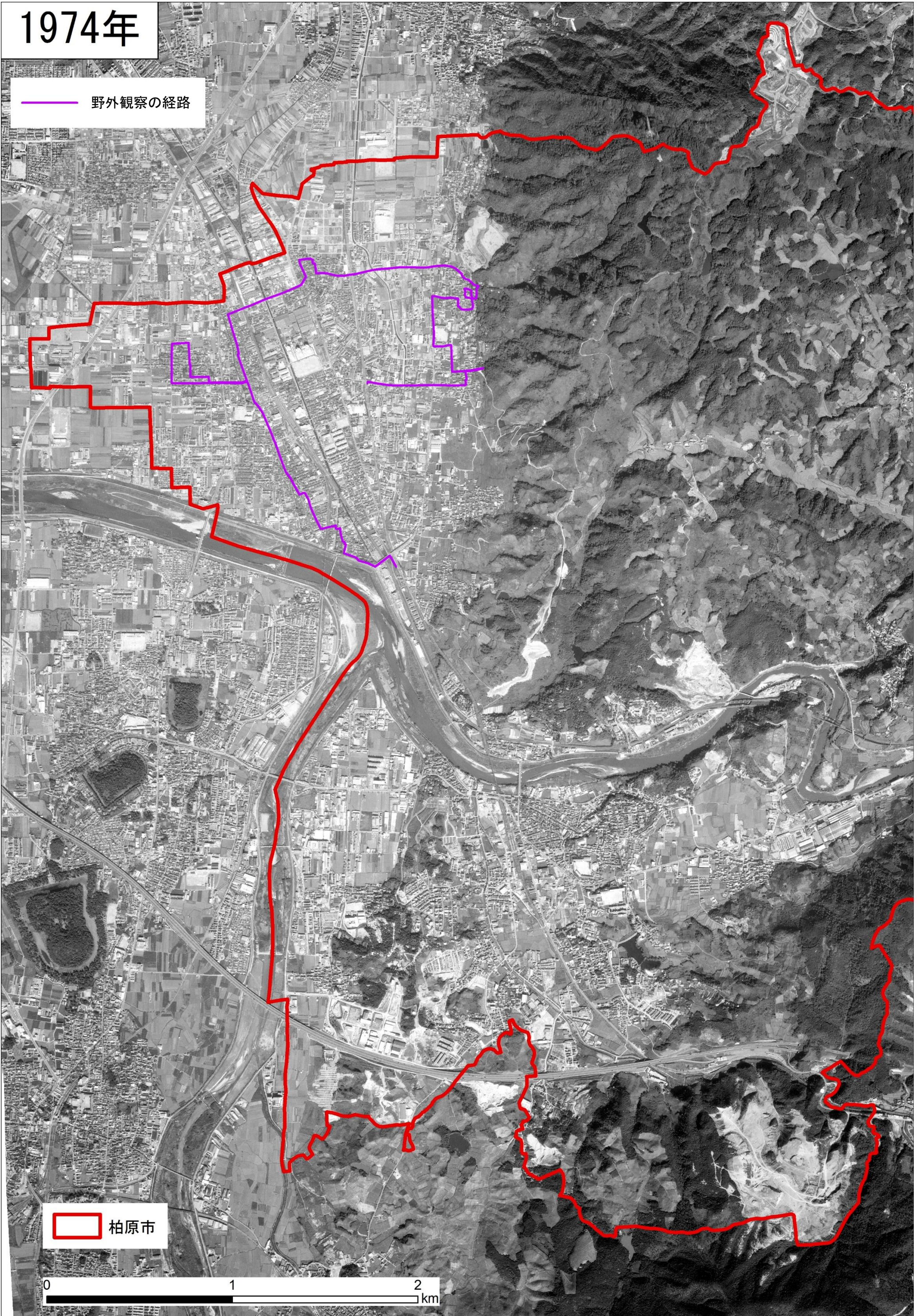


柏原市

0 1 2 km

1974年

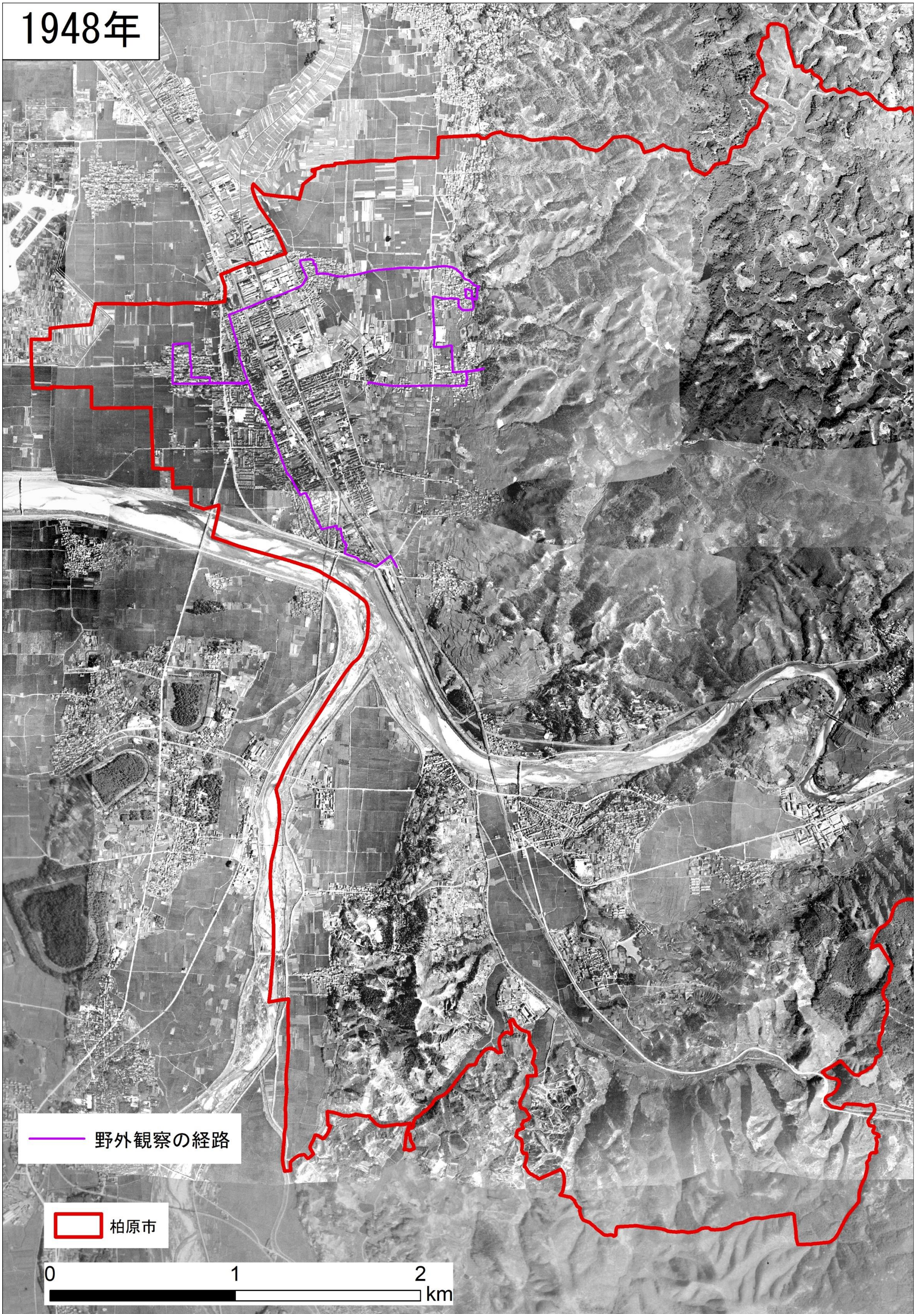
野外観察の経路



柏原市

0 1 2 km

1948年



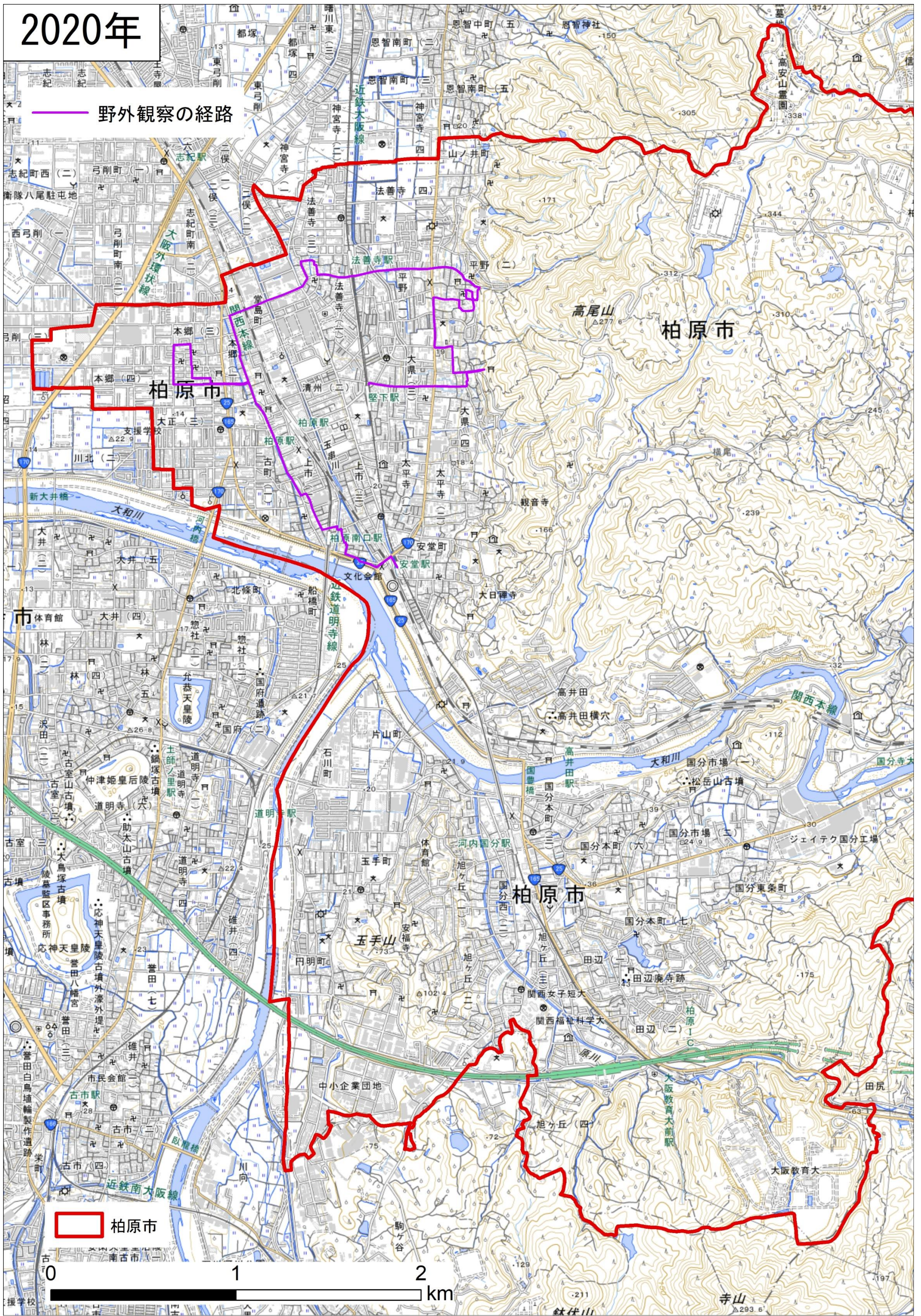
— 野外観察の経路

□ 柏原市

0 1 2 km

2020年

野外観察の経路

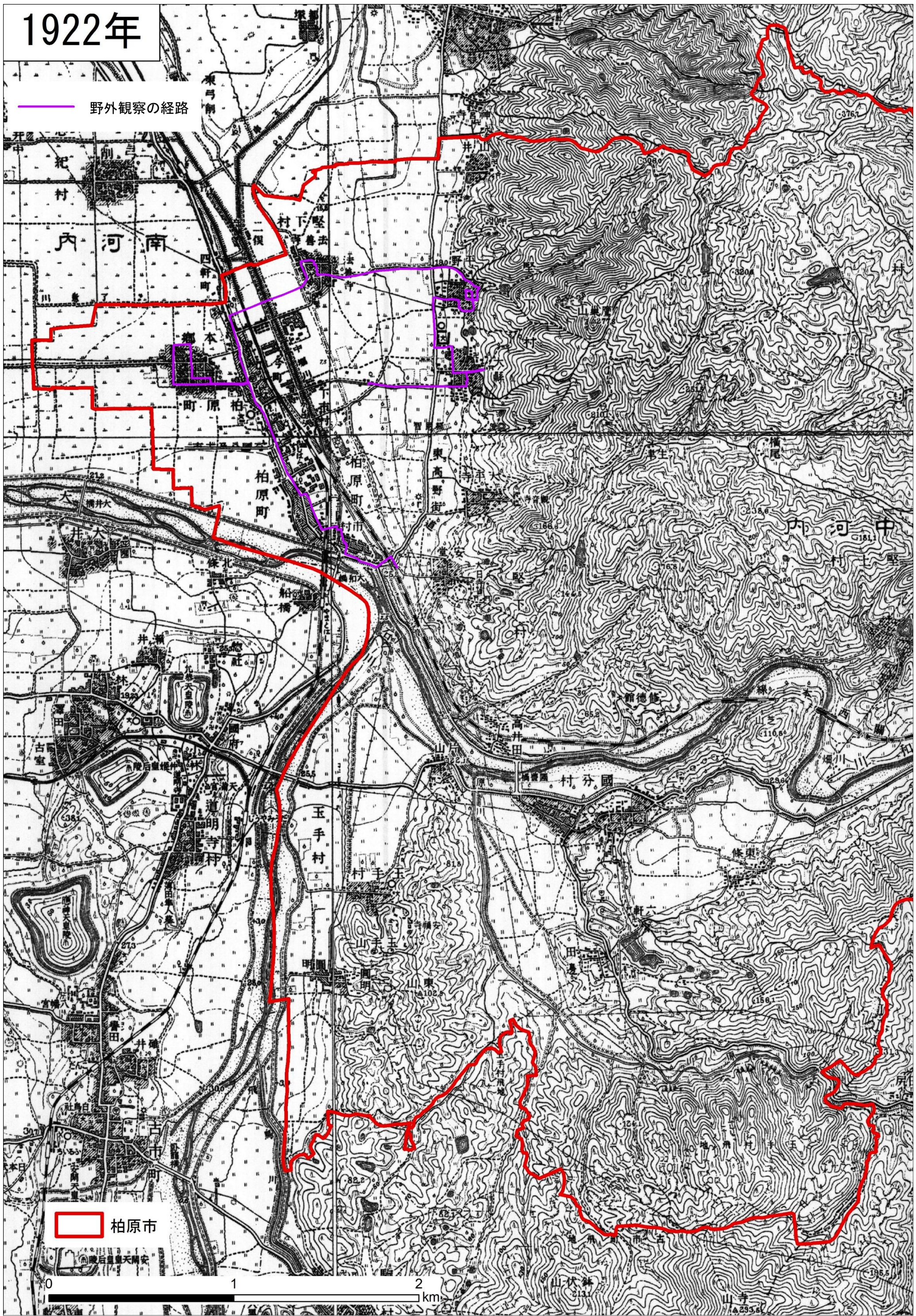


柏原市



1922年

野外観察の経路



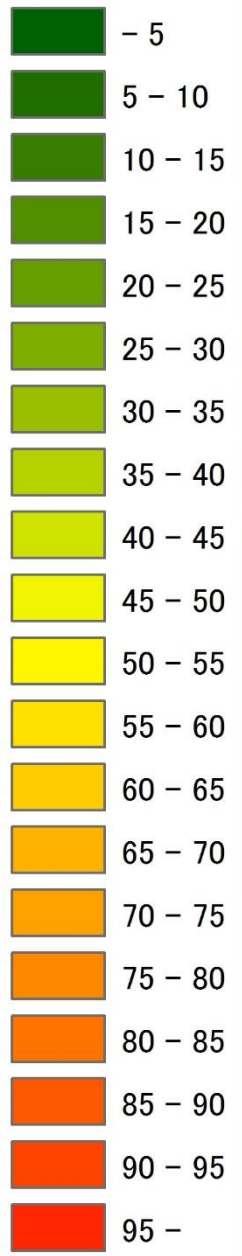
柏原市

0 1 2 km

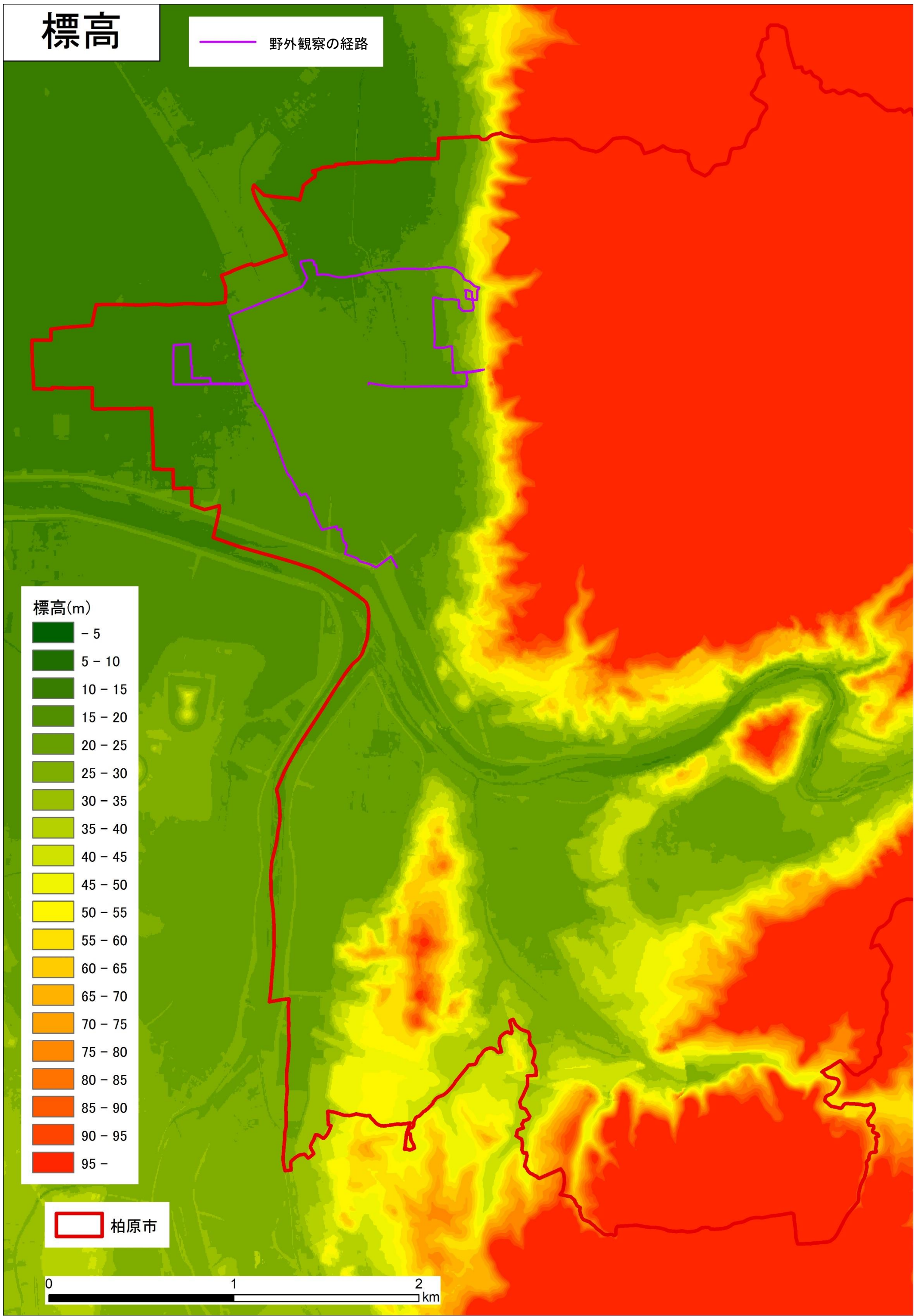
# 標高

— 野外観察の経路

## 標高(m)



▭ 柏原市



# 存版 相原市 洪水ハザードマップ

もしも!! 大和川がはん濫したら...

みなさんがお住まいの相原市では、台風の影響や前線の通過などでおこる大雨や集中豪雨によって、大和川や裏屋川流域の平野川などの河川がはん濫する危険性があります。この地図は、住民のみならずその危険性を事前に把握して、万一の場合でも安全に避難できることを目指して作成したものです。あなたが住んでいる地域における浸水する恐れのある場所や状況を日頃から把握し、雨の降り方や浸水の状況に注意して、危険を感じたら早めに自主的な避難を心がけましょう。

## 大和川の浸水想定

このマップの浸水想定区域図は、大雨によって大和川がはん濫(外水はん濫)した場合に予測される浸水範囲と水深を示したものです。また、同時に裏屋川流域(恩智川・平野川)、石川からのはん濫の可能性も高まります。

※「外水はん濫」とは、地図右下の「洪水の発生する仕組み」を参照してください。

浸水予測に用いた大雨等の条件は、以下の通りです。

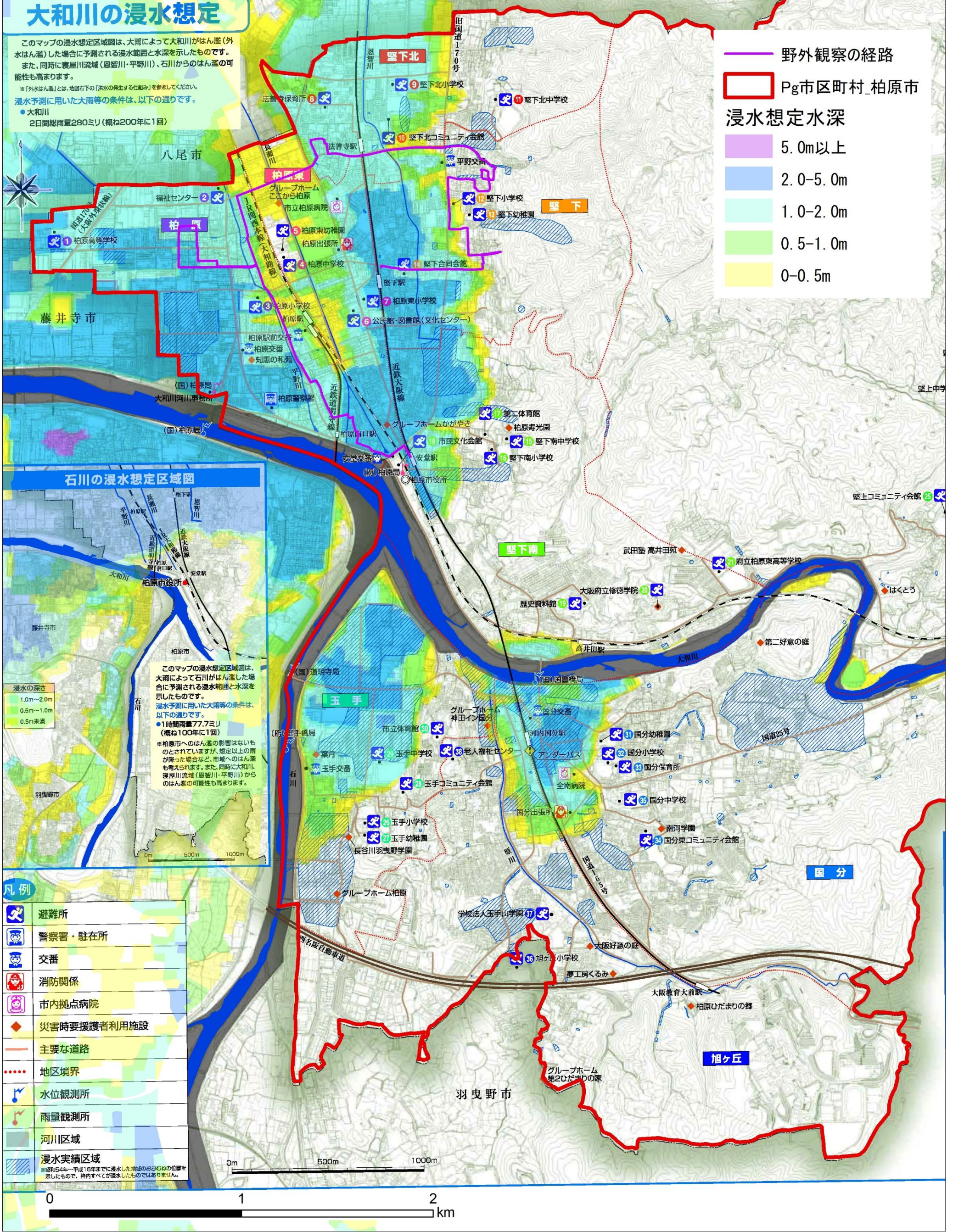
- 大和川  
2日間総雨量280ミリ(概ね200年に1回)

— 野外観察の経路

□ Pg市区町村\_相原市

### 浸水想定水深

- 5.0m以上
- 2.0-5.0m
- 1.0-2.0m
- 0.5-1.0m
- 0-0.5m



## 石川の浸水想定区域図



### 凡例

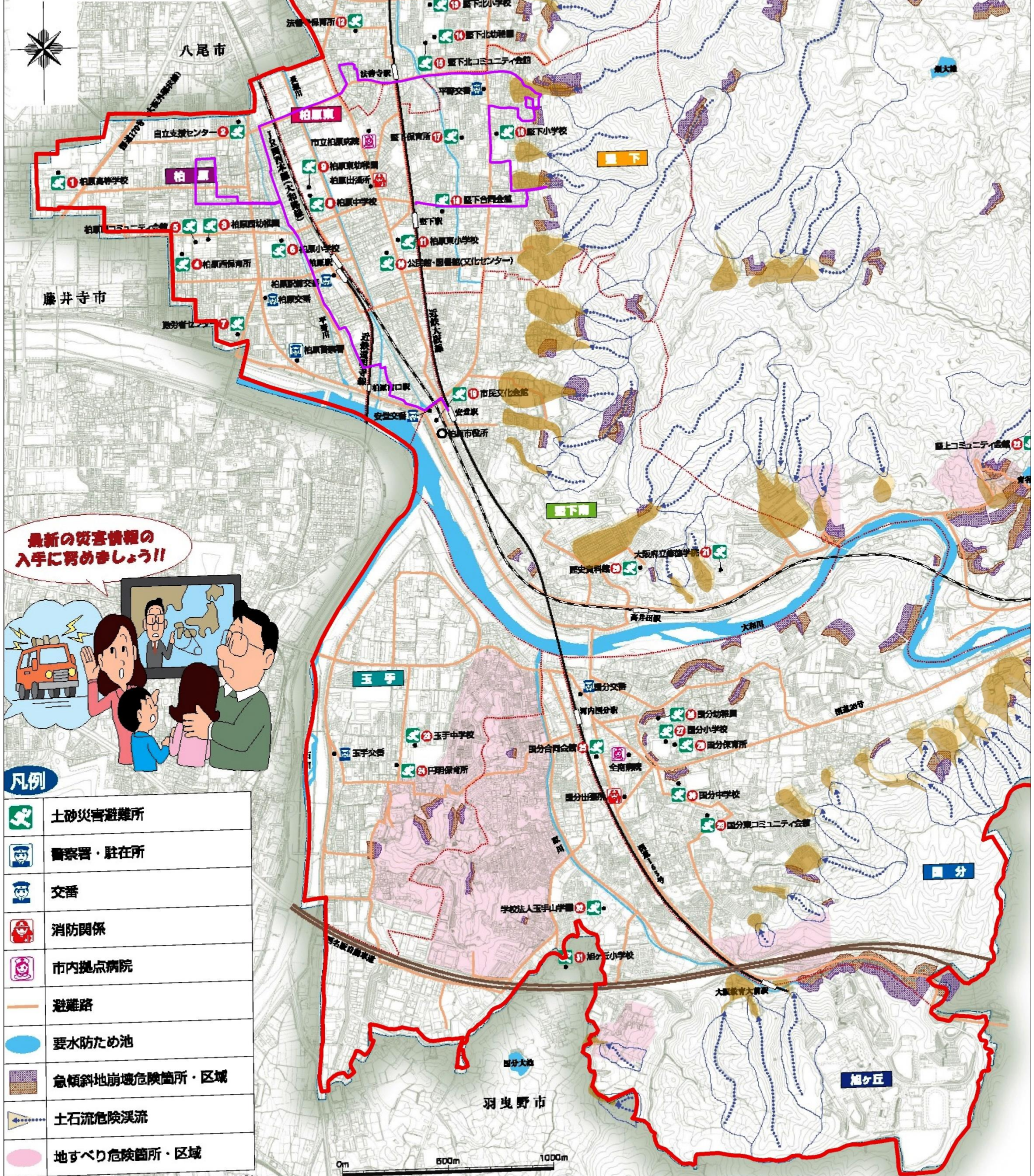
	避難所
	警察署・駐在所
	交番
	消防関係
	市内拠点病院
	災害時要援護者利用施設
	主要な道路
	地区境界
	水位観測所
	雨量観測所
	河川区域
	浸水実績区域 ※昭和54年~平成16年までに浸水した地域のおおむねの位置を示したもので、年内すべてが浸水したものではありません。



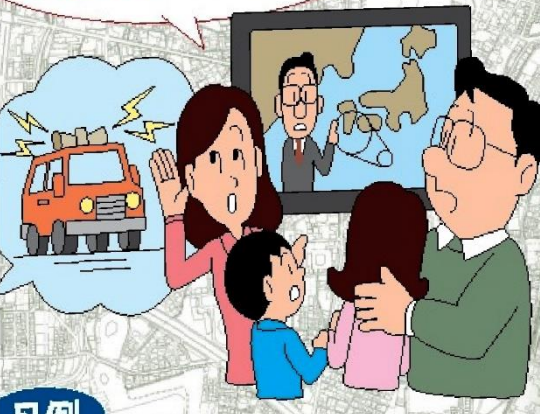
# 柏原市 土石災害ハザードマップ

災害の被害を減らすためには、いざという時に落ち着いて行動できるよう、正しい心構えと知識を身につけておくことが重要です。  
この地図は、自宅の最寄り避難所の位置、開け先などを事前に確認して、万一の場合でも安全に避難できることを目指して作成したものです。

—— 野外観察の経路  
■ 土石流危険区域



最新の災害情報の  
入手に努めましょう!!



凡例	
	土石災害避難所
	警察署・駐在所
	交番
	消防関係
	市内拠点病院
	避難路
	要水防ため池
	急傾斜地崩壊危険箇所・区域
	土石流危険渓流
	地すべり危険箇所・区域

土石災害危険箇所は、大府府が実施した土石流危険渓流調査平成11年から平成13年、地すべり危険箇所調査平成9年、急傾斜地崩壊危険箇所調査平成12年の調査結果に基づいたものです。

0m 500m 1000m

0 1 2 km



1922年（野外観察用）

