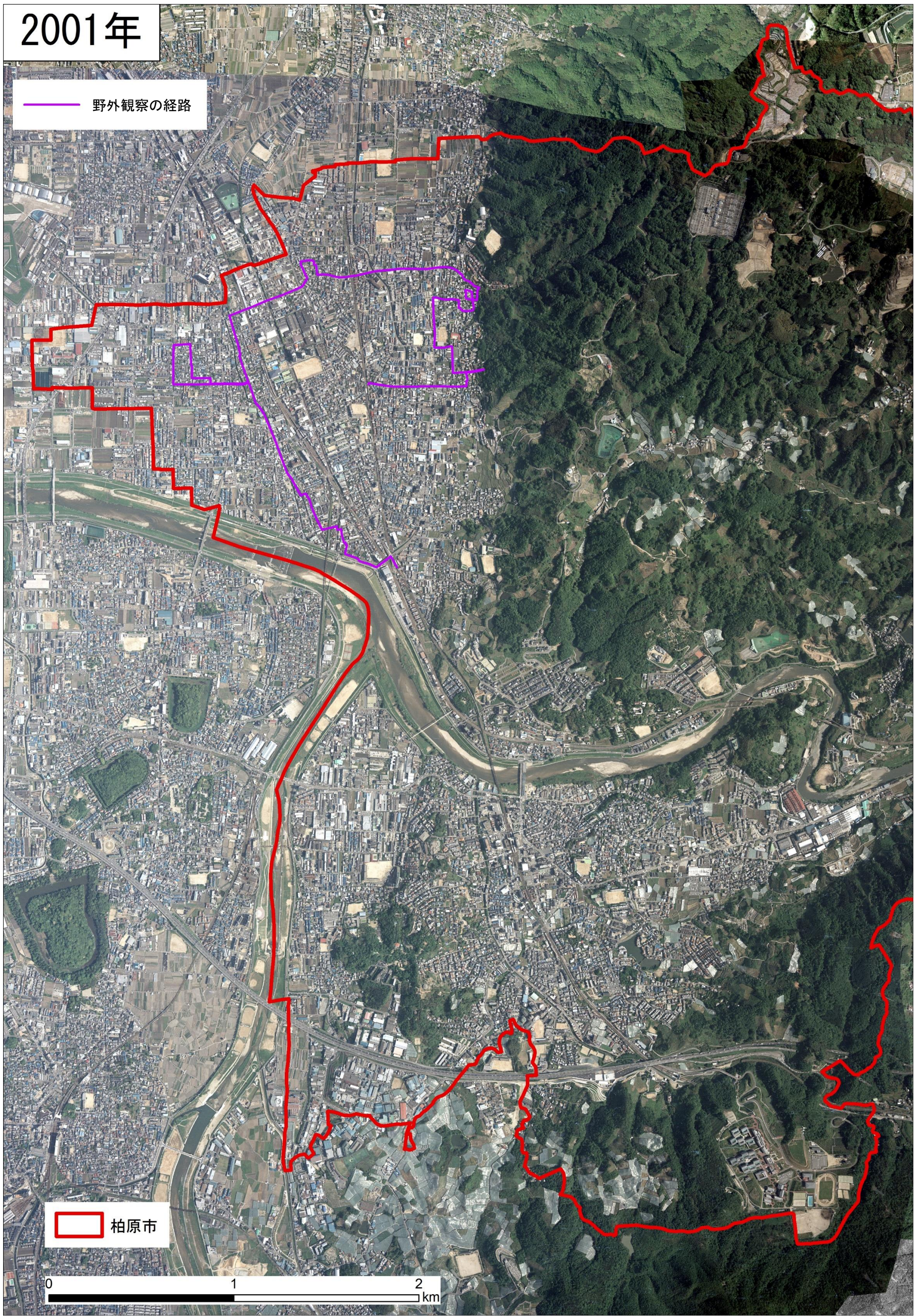


2001年

野外観察の経路

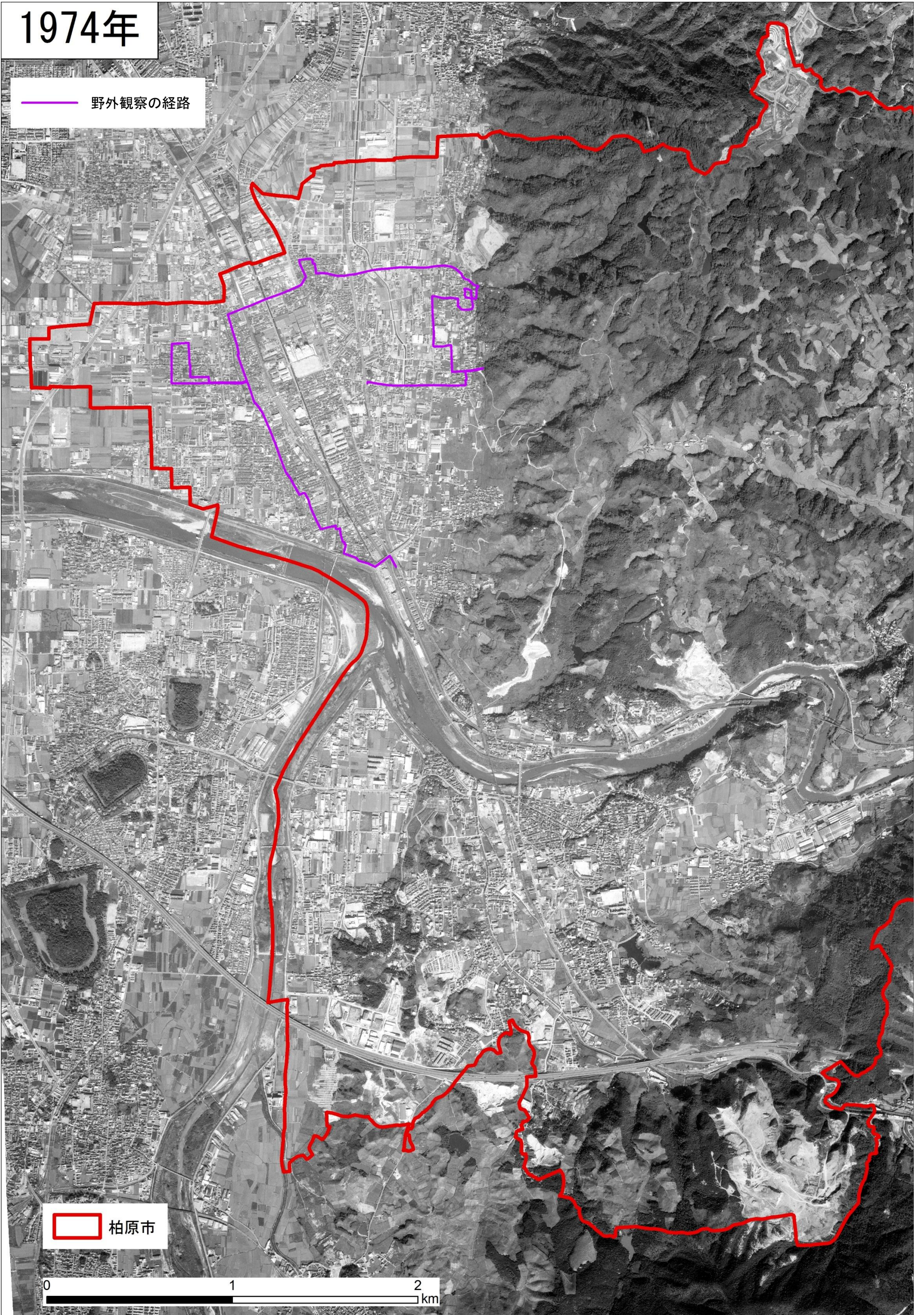


柏原市

0 1 2 km

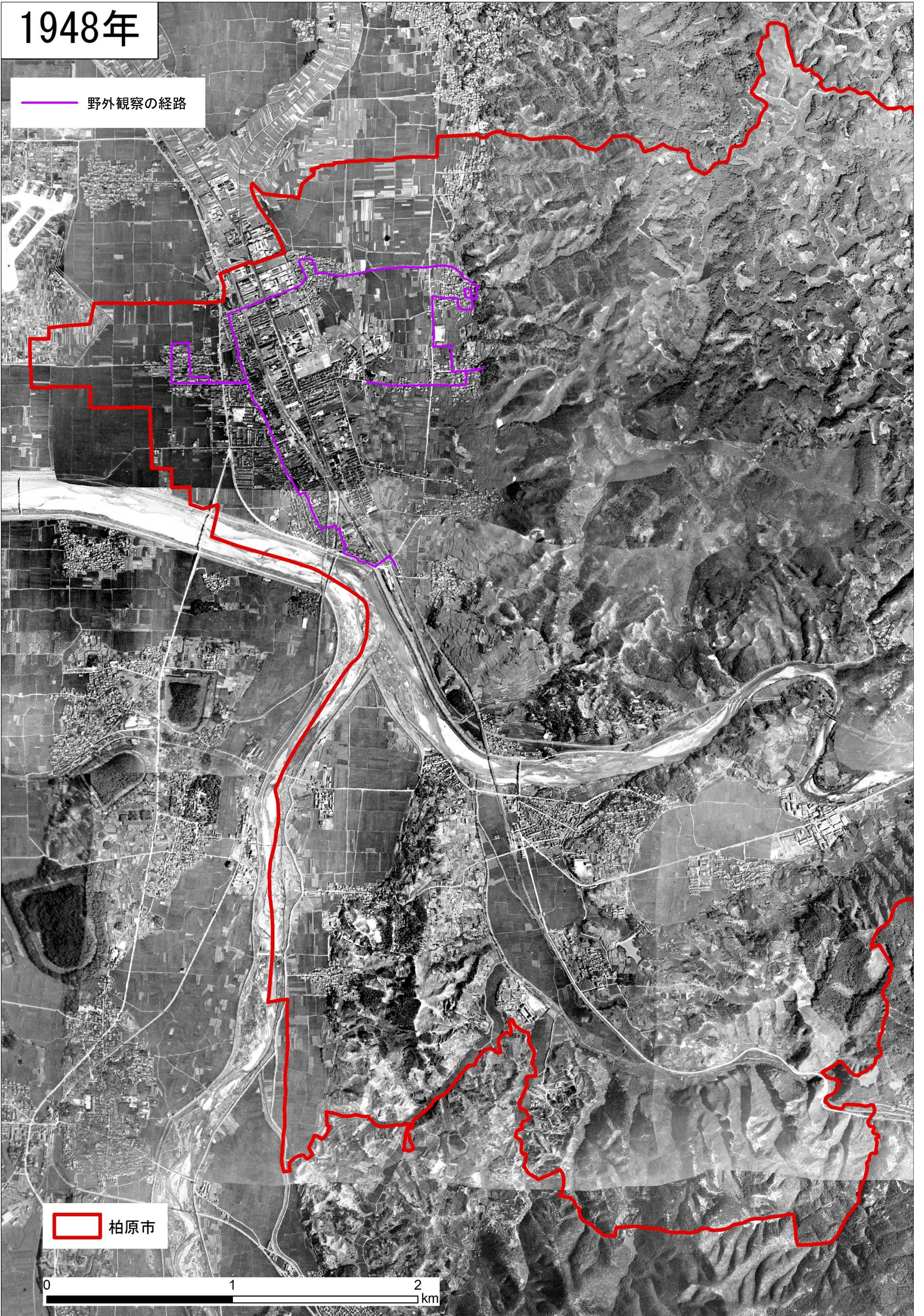
1974年

野外観察の経路



1948年

— 野外観察の経路

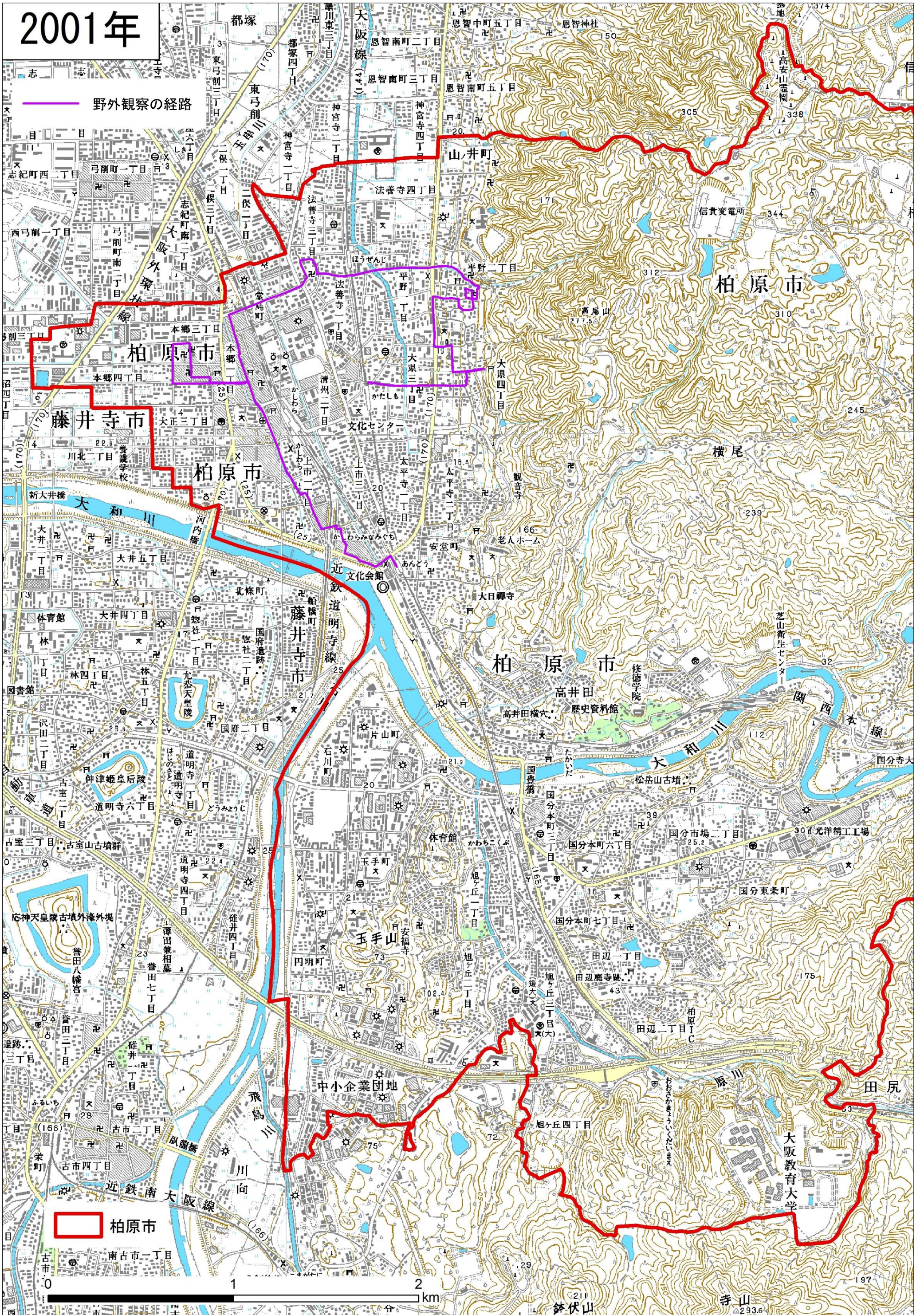


柏原市

0 1 2 km

2001年

野外観察の経路

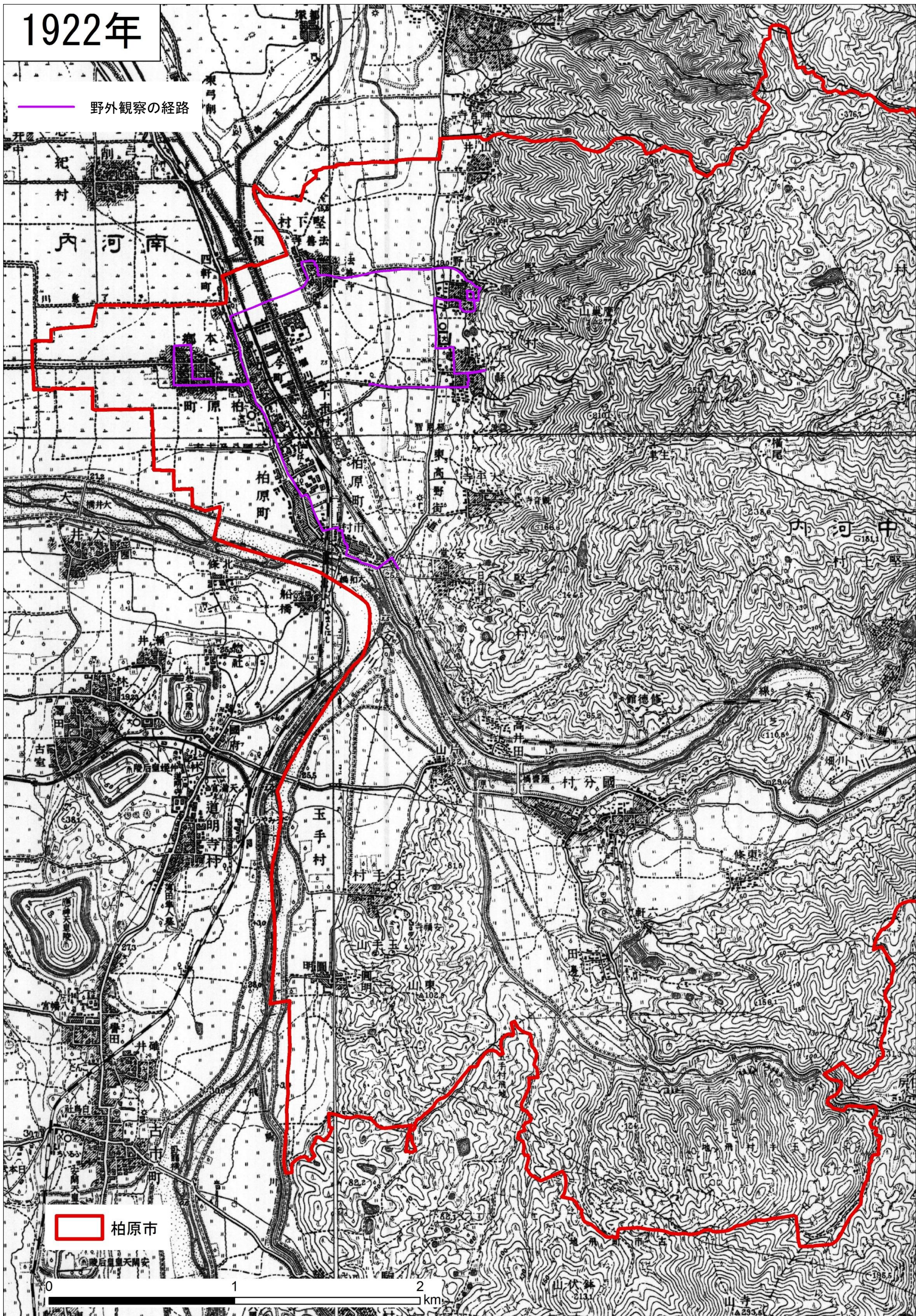


柏原市

km

1922年

野外觀察の経路



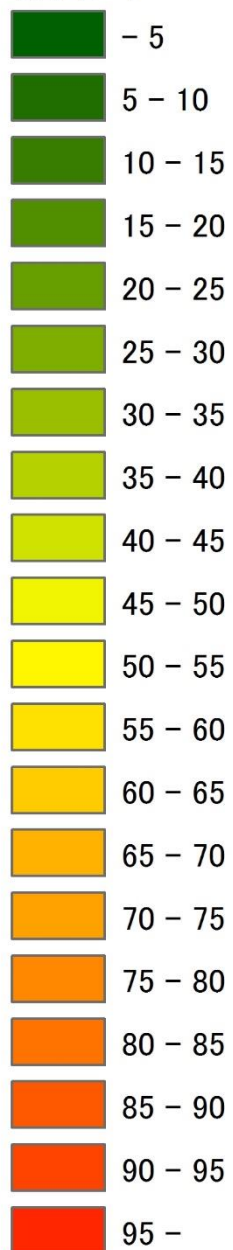
柏原市

0 1 2 km

標高

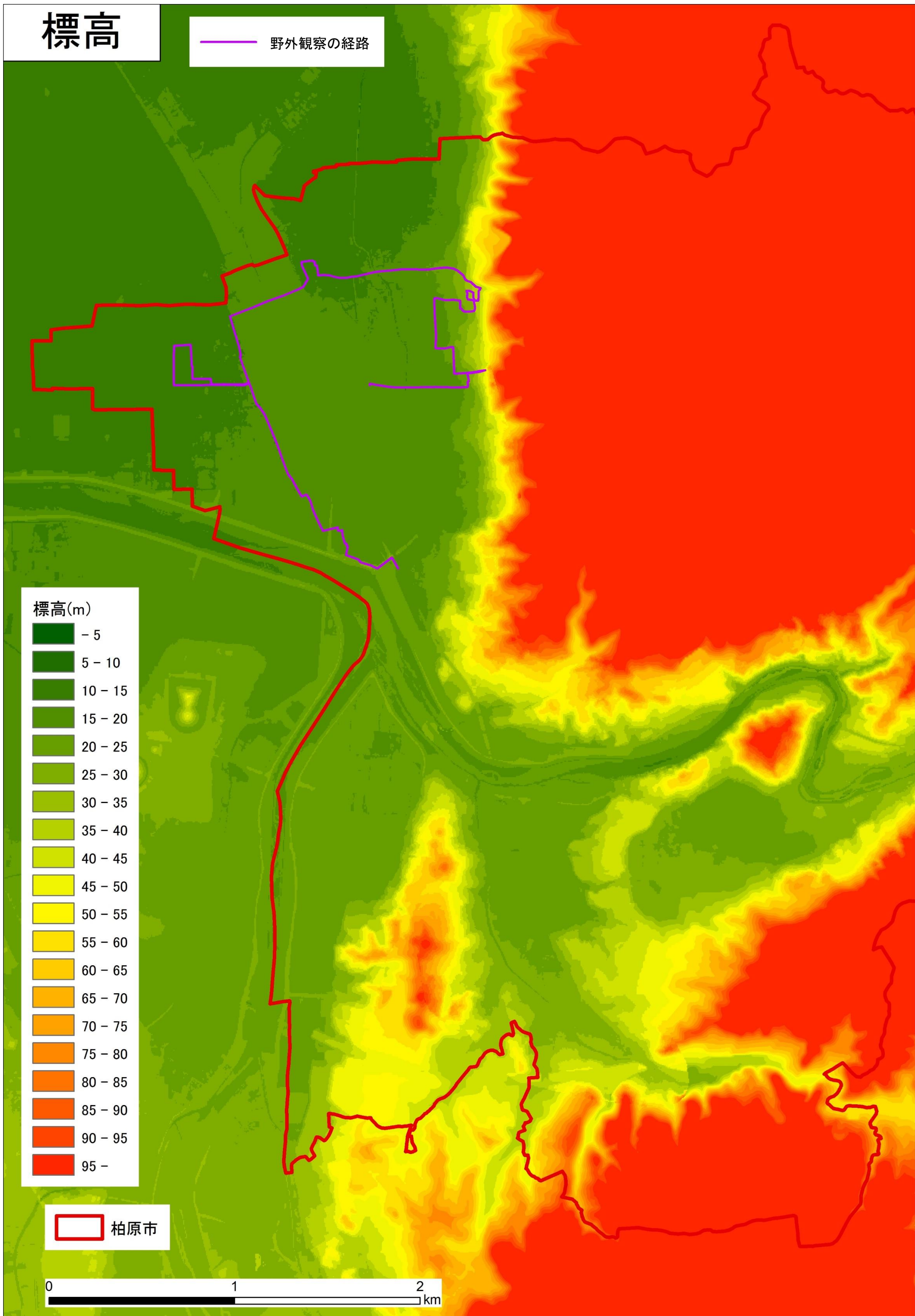
— 野外観察の経路

標高(m)



▭ 柏原市

0 1 2 km



保存版 柏原市 洪水ハザードマップ

大和川の浸水想定

このマップの浸水想定区域は、大雨による大和川の洪水（想定）による浸水想定区域を示しています。また、河川に隣接する浸水想定区域（浸水ハザードマップ）も示しています。

※ 浸水想定は、想定水位、想定流速、想定水深に基づき算出されています。

※ 大和川 河川敷（想定）は、想定水位、想定流速、想定水深に基づき算出されています。

※ 大和川 河川敷（想定）は、想定水位、想定流速、想定水深に基づき算出されています。

もしも！大和川がはんぱんしよう...

もしも大和川がはんぱんしよう... 大和川がはんぱんしよう... 大和川がはんぱんしよう...

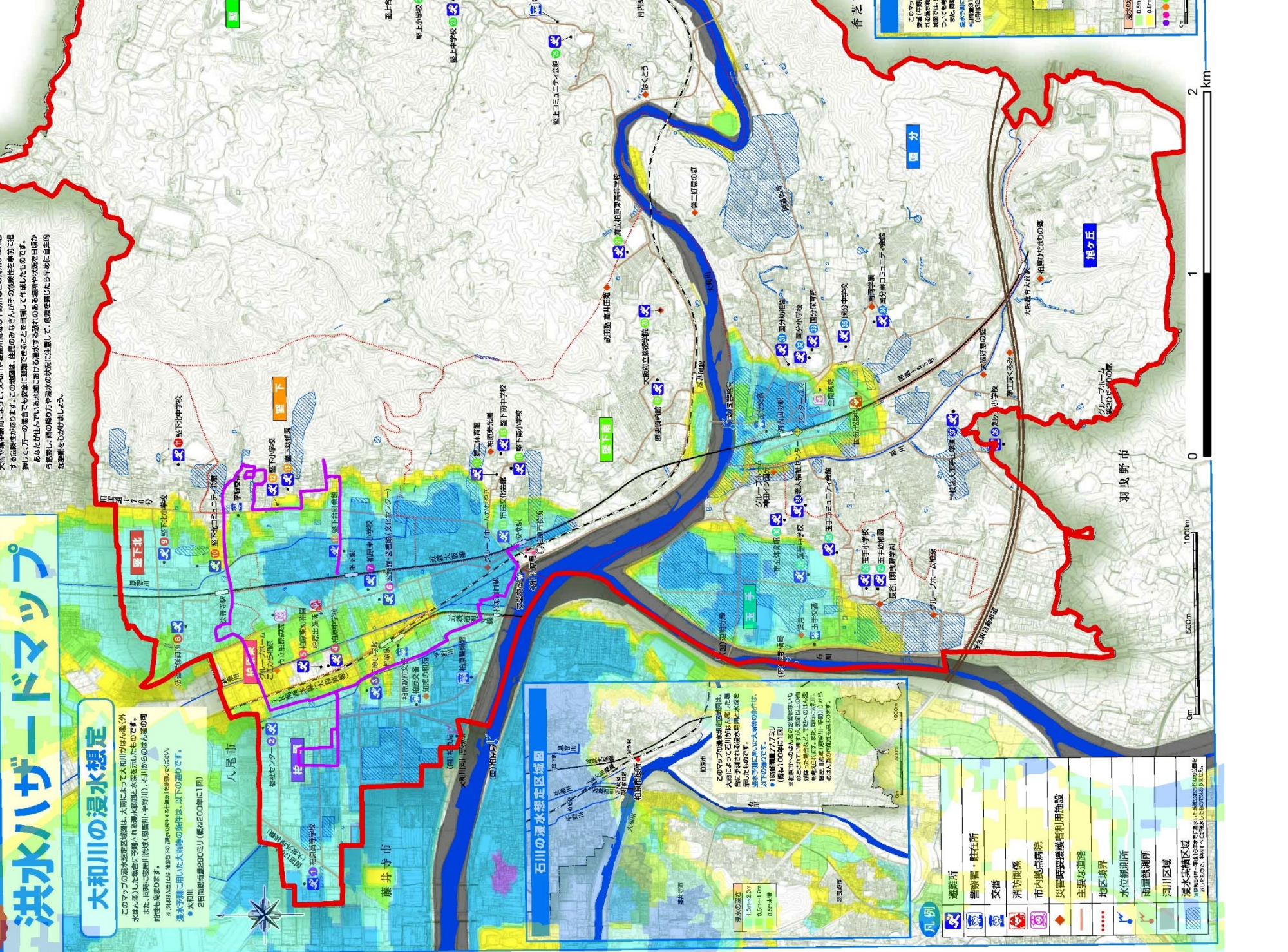
河川 概要

大和川は、石川、大和川、大和川... 大和川がはんぱんしよう...



野外観察の経路

野外観察の経路は、大和川沿いに設定されています。観望所は、大和川沿いに設定されています。



* 洪水時の避難の心得 *

洪水による水害や河川の氾濫がはじまれば、周囲の河川や河川敷で避難することがあります。もしも避難の必要がある場合、事前に避難場所を確認しておくことが大切です。

- 1 逃げ遅れを防ぐ**
避難場所を確認し、避難経路を確認しておくことが大切です。
- 2 持ち物の準備**
避難場所を確認し、避難経路を確認しておくことが大切です。
- 3 足下には注意**
水の中は滑りやすいため、足下には注意が必要です。
- 4 赤十字や地域のボランティアセンターに連絡**
避難場所を確認し、避難経路を確認しておくことが大切です。

川の防災情報

大和川や石川、大和川... 大和川がはんぱんしよう...

大和川河川事務所
〒547-0801 大阪府八尾市大和川
電話 072-970-1011 (総合課)

避難所一覧 (洪水時)

No.	避難所名	電話番号	避難所種別	避難所区分
1	石川小学校	972-1885	4	2C-6.0 (0.5未満)
2	石川中学校	972-2035	3	2B上 1.0-2.0
3	石川高等学校	971-3621	4	2B上 1.0-2.0
4	石川中学校	972-1185	4	2B上 0.5-1.0
5	石川中学校	972-0531	1	全
6	石川中学校	971-0013	3	2B上 1.0-2.0
7	石川中学校	971-2111	4	2B上 1.0-2.0 (0.5未満)
8	石川中学校	971-2612	2	1.0-2.0 (0.5未満)
9	石川中学校	971-6857	3	2B上 1.0-2.0
10	石川中学校	971-4230	3	2B上 1.0-2.0
11	石川中学校	973-0085	4	全
12	石川中学校	971-2816	4	全
13	石川中学校	972-0241	1	全
14	石川中学校	971-8900	4	2D-5.0 (0.5未満)
15	石川中学校	973-2715	4	全
16	石川中学校	973-0581	4	全
17	石川中学校	971-5976	2	全
18	石川中学校	972-6682	2	全
19	石川中学校	973-9430	3	全
20	石川中学校	973-9430	3	全
21	石川中学校	973-9430	3	全
22	石川中学校	973-9430	3	全
23	石川中学校	973-9430	3	全
24	石川中学校	973-9430	3	全
25	石川中学校	973-9430	3	全
26	石川中学校	973-9430	3	全
27	石川中学校	973-9430	3	全
28	石川中学校	973-9430	3	全
29	石川中学校	973-9430	3	全
30	石川中学校	973-9430	3	全
31	石川中学校	973-9430	3	全
32	石川中学校	973-9430	3	全
33	石川中学校	973-9430	3	全
34	石川中学校	973-9430	3	全
35	石川中学校	973-9430	3	全
36	石川中学校	973-9430	3	全
37	石川中学校	973-9430	3	全
38	石川中学校	973-9430	3	全
39	石川中学校	973-9430	3	全
40	石川中学校	973-9430	3	全
41	石川中学校	973-9430	3	全
42	石川中学校	973-9430	3	全
43	石川中学校	973-9430	3	全
44	石川中学校	973-9430	3	全
45	石川中学校	973-9430	3	全
46	石川中学校	973-9430	3	全
47	石川中学校	973-9430	3	全
48	石川中学校	973-9430	3	全
49	石川中学校	973-9430	3	全
50	石川中学校	973-9430	3	全

凡例

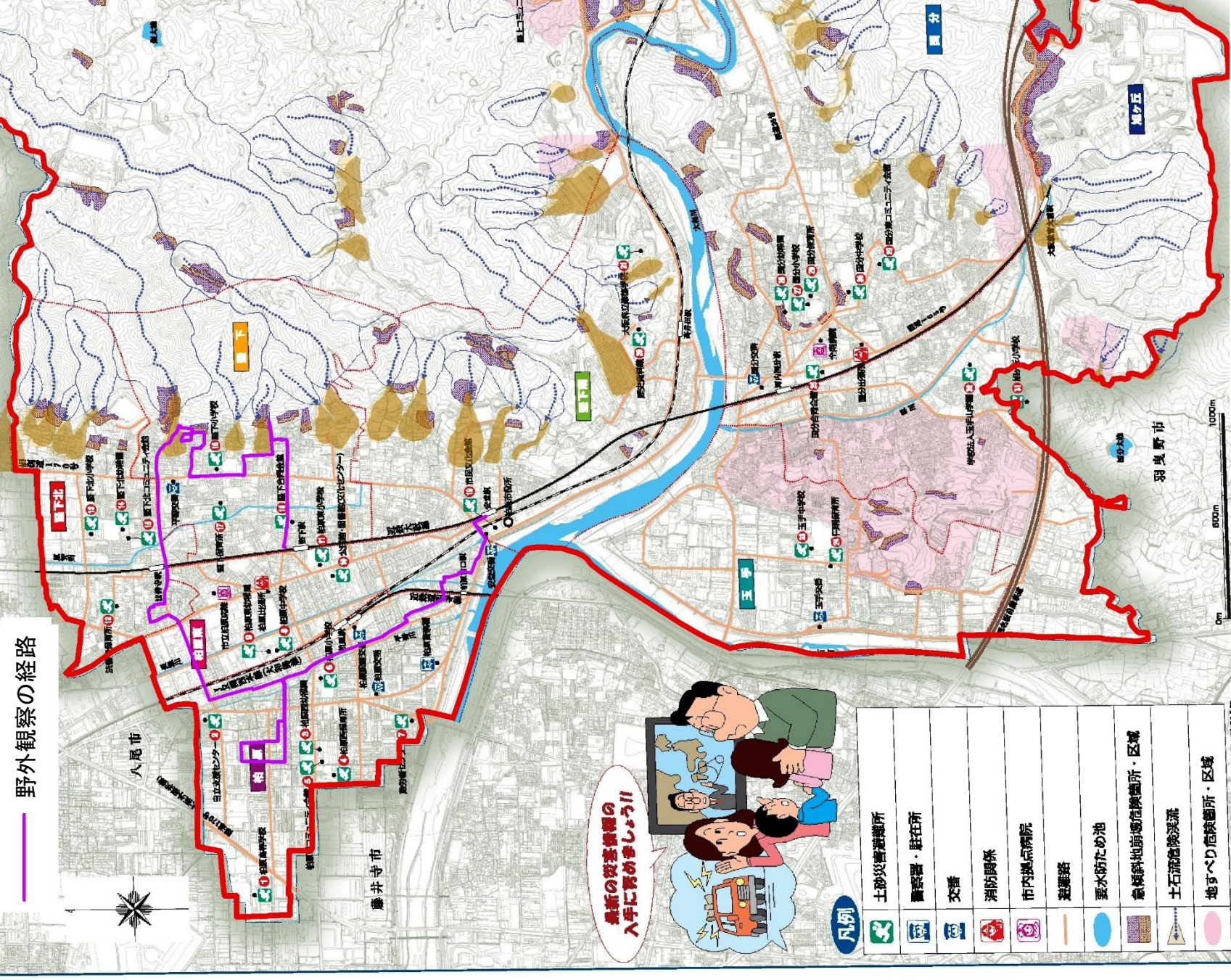
- 避難所
- 避難所・駐在所
- 交通
- 消防機関
- 市内拠点病院
- 災害対策要員者利用施設
- 主要な道路
- 地区境界
- 水位観測所
- 雨量観測所
- 河川区域
- 浸水想定区域

保存版

柏原市 土砂災害ハザードマップ

野外観察の経路

災害の被害を最小限に抑えるには、あらかじめ一人ひとりが日頃から災害について知識をもち、いざという時に備わっていることが重要です。この地図は、自宅の最寄り避難所の位置、緊急避難所などを事前に確認して、万が一の場合でも安全に避難できることを目指して作成したものです。



大雨注意

大雨により、河川が氾濫するおそれがある上、土砂災害の発生のおそれがあります。大雨による土砂災害の発生を防止するため、大雨注意の発令時には、以下の事項に注意してください。

- ① 大雨注意の発令時には、土砂災害の発生を防止するため、大雨注意の発令時には、以下の事項に注意してください。
- ② 大雨注意の発令時には、土砂災害の発生を防止するため、大雨注意の発令時には、以下の事項に注意してください。

大雨注意

大雨により、河川が氾濫するおそれがある上、土砂災害の発生のおそれがあります。大雨による土砂災害の発生を防止するため、大雨注意の発令時には、以下の事項に注意してください。

- ① 大雨注意の発令時には、土砂災害の発生を防止するため、大雨注意の発令時には、以下の事項に注意してください。
- ② 大雨注意の発令時には、土砂災害の発生を防止するため、大雨注意の発令時には、以下の事項に注意してください。

いざという時の避難所

柏原市役所
消防署 柏原出張所
消防署 柏原分署
消防署 柏原分署
消防署 柏原分署
消防署 柏原分署

土砂災害避難所一覧

避難所名	電話番号	地区区分
1 柏原高等学校	972-1565	柏原東
2 自立支援センター	971-2035	柏原東
3 柏原西幼稚園	972-6031	柏原東
4 柏原西保育園	973-0454	柏原東
5 柏原西コミュニティ会館	-	柏原東
6 柏原小学校	972-3821	柏原東
7 豊後七ツツ	972-5557	柏原東
8 柏原中学校	972-1185	柏原東
9 柏原東幼稚園	972-0631	柏原東
10 公民館 関東館(文化センター)	971-0031	柏原東
11 柏原小学校	971-2111	柏原東
12 法善寺保育園	971-2612	柏原東
13 豊下小学校	971-8857	豊下北
14 豊下北幼稚園	971-8502	豊下北
15 豊下北コミュニティ会館	971-4230	豊下北
16 豊下小学校	971-2816	豊下北
17 豊下保育園	972-3776	豊下北
18 豊下合同会館	971-6800	豊下北
19 市風文化会館	972-6892	豊下南
20 豊下資料館	979-3430	豊下南
21 大原立派幼稚園	979-6083	豊下南
22 豊上コミュニティ会館	-	豊上
23 玉手中学校	979-1501	玉手
24 丹野保育園	979-6132	玉手
25 豊分合同会館	979-6001	豊分
26 豊分幼稚園	977-0951	豊分
27 豊分小学校	977-1205	豊分
28 豊分保育園	979-6366	豊分
29 豊分合同コミュニティ会館	979-1899	豊分
30 豊分中学校	977-1555	豊分
31 旭ヶ丘小学校	978-1381	旭ヶ丘
32 学校法人玉手山学園	978-6661	旭ヶ丘



地区別対象町丁名

- 柏原東 今町1丁目、今町2丁目、今町3丁目、大正町1丁目、大正町2丁目、大正町3丁目、本郷1丁目、本郷2丁目、本郷3丁目、本郷4丁目、本郷5丁目
- 柏原南 大塚1丁目、大塚2丁目、大塚3丁目、大塚4丁目、大塚5丁目、大塚6丁目、大塚7丁目、大塚8丁目、大塚9丁目、大塚10丁目
- 豊下北 豊下1丁目、豊下2丁目、豊下3丁目、豊下4丁目、豊下5丁目、豊下6丁目、豊下7丁目、豊下8丁目、豊下9丁目、豊下10丁目
- 豊下南 豊下南1丁目、豊下南2丁目、豊下南3丁目、豊下南4丁目、豊下南5丁目、豊下南6丁目、豊下南7丁目、豊下南8丁目、豊下南9丁目、豊下南10丁目
- 豊上 豊上1丁目、豊上2丁目、豊上3丁目、豊上4丁目、豊上5丁目、豊上6丁目、豊上7丁目、豊上8丁目、豊上9丁目、豊上10丁目
- 玉手 玉手1丁目、玉手2丁目、玉手3丁目、玉手4丁目、玉手5丁目、玉手6丁目、玉手7丁目、玉手8丁目、玉手9丁目、玉手10丁目
- 豊分 豊分1丁目、豊分2丁目、豊分3丁目、豊分4丁目、豊分5丁目、豊分6丁目、豊分7丁目、豊分8丁目、豊分9丁目、豊分10丁目
- 旭ヶ丘 旭ヶ丘1丁目、旭ヶ丘2丁目、旭ヶ丘3丁目、旭ヶ丘4丁目、旭ヶ丘5丁目、旭ヶ丘6丁目、旭ヶ丘7丁目、旭ヶ丘8丁目、旭ヶ丘9丁目、旭ヶ丘10丁目

土砂災害について知っておきましょう

土砂災害
大雨による土砂災害は、人命や財産に大きな被害をもたらす恐れがあります。事前に危険箇所を確認し、避難所へ避難してください。

土砂災害警戒区域
大雨による土砂災害の発生を予想し、警戒区域として指定された地域です。大雨時には、この区域を避けてください。

土砂災害特別警戒区域
大雨による土砂災害の発生を予想し、特別警戒区域として指定された地域です。大雨時には、この区域を避けてください。

土砂災害ハザードマップ
大雨による土砂災害の発生を予想し、ハザードマップとして指定された地域です。大雨時には、この区域を避けてください。

凡例

土砂災害避難所	避難所・駐在所
交通	消防関係
市内拠点病院	避難所
要求貯ため池	急傾斜地崩落危険箇所・区域
土石流危険渓流	土砂災害ハザードマップ
地すべり危険箇所・区域	

2 km