

### 南海地震による津波と大阪平野の地形

①南海地震によって発生する津波はどこで大きいか？

( )

②大阪府の山地と平野はそれぞれどこにあるか？

( )

③標高 3 m より低い土地はどこにあるか？

( )

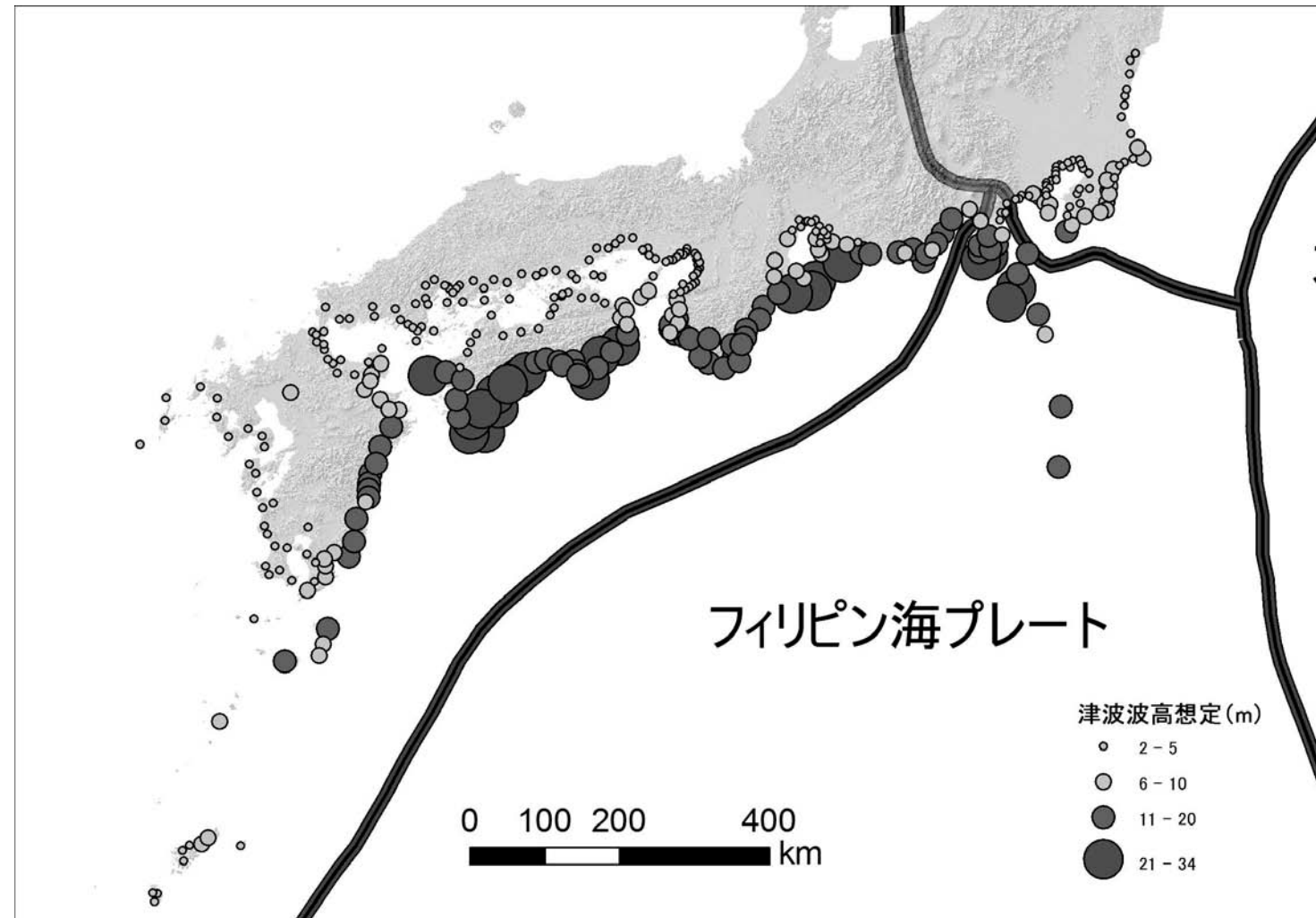


図 1 南海トラフで発生する地震によって想定される津波の波高分布 (内閣府 2012 による)

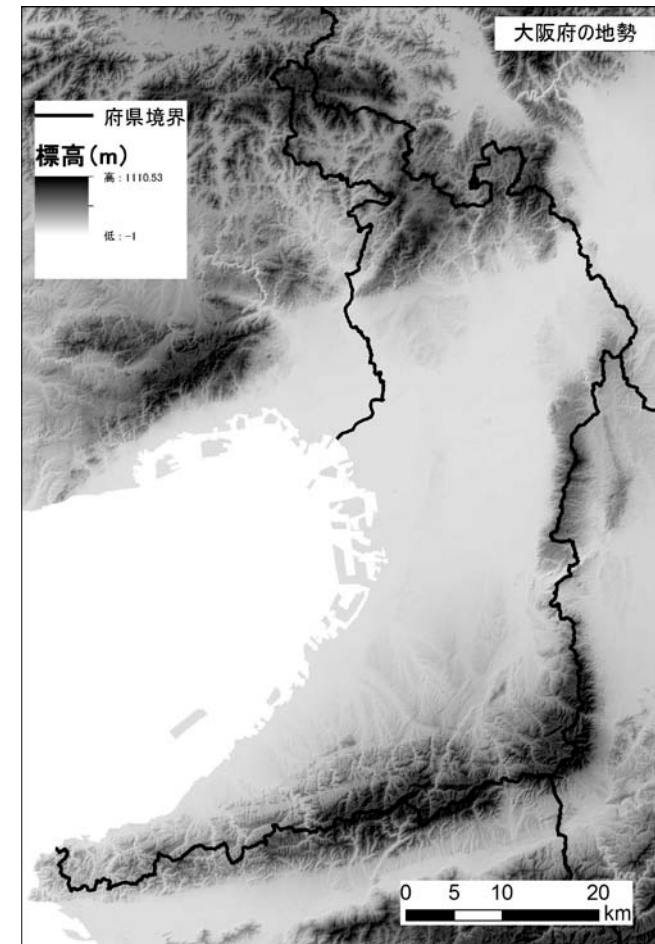


図 2 大阪府の地勢

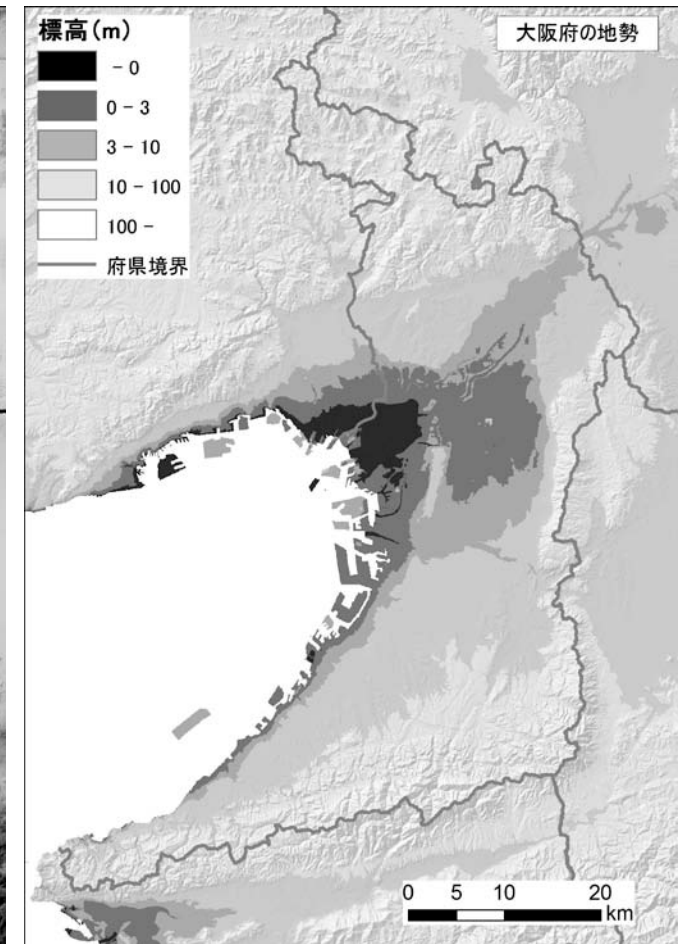


図 3 大阪府の標高分布