

水害と平野の地形

①内水氾濫による浸水と大和川・淀川の氾濫による浸水の違いは何か？

()

②段丘はどうして段になっているのか？

()

③氷期と間氷期は何年周期で繰り返されているか？

()

④図5, 図6のような河川の上流と下流にみられる地形はそれぞれ何か？

()

⑤上町台地は何年前に平坦になったか？

()

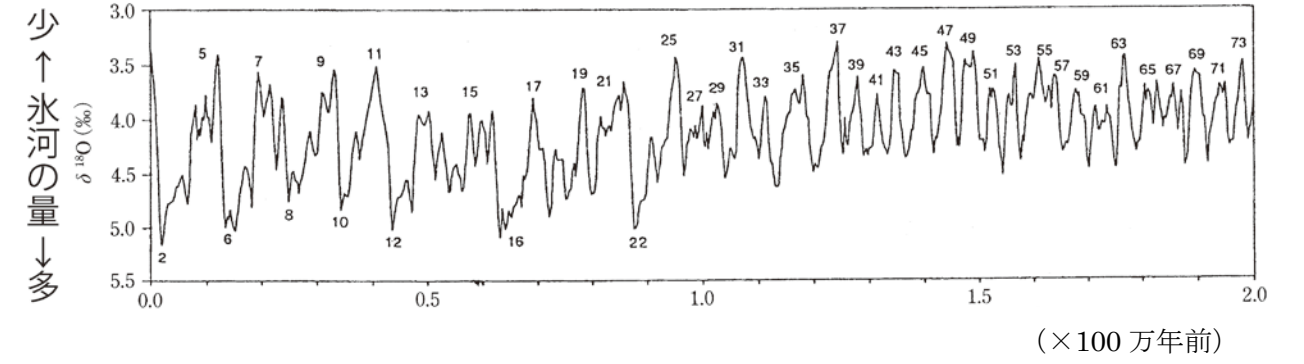


図4 第四紀の氷河変動

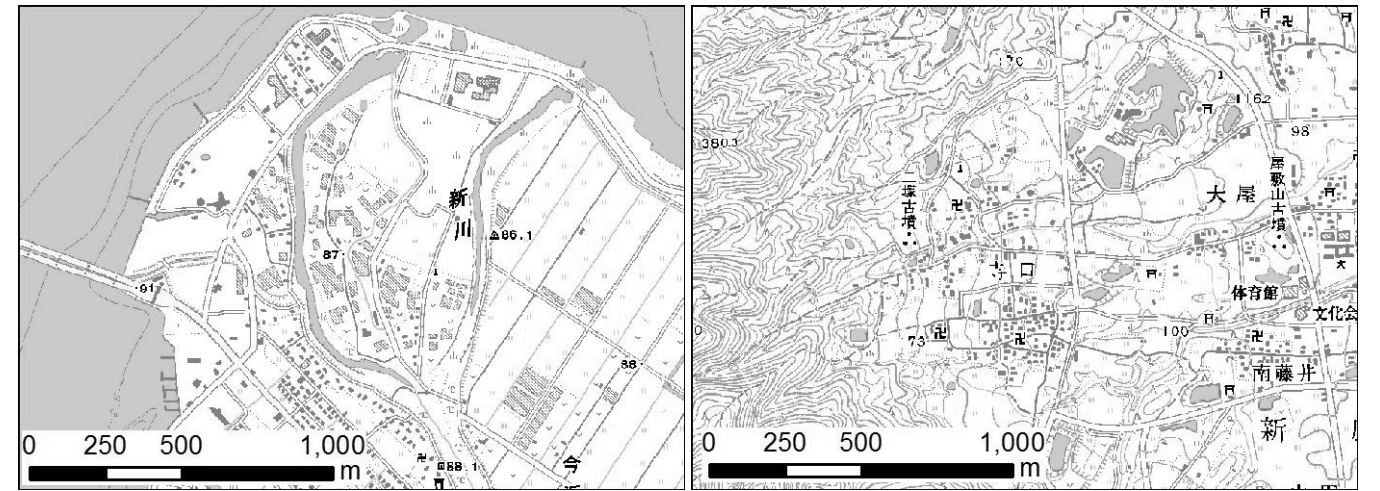


図5 河川の下流で典型的にみられる地形

図6 河川の上流で典型的にみられる地形

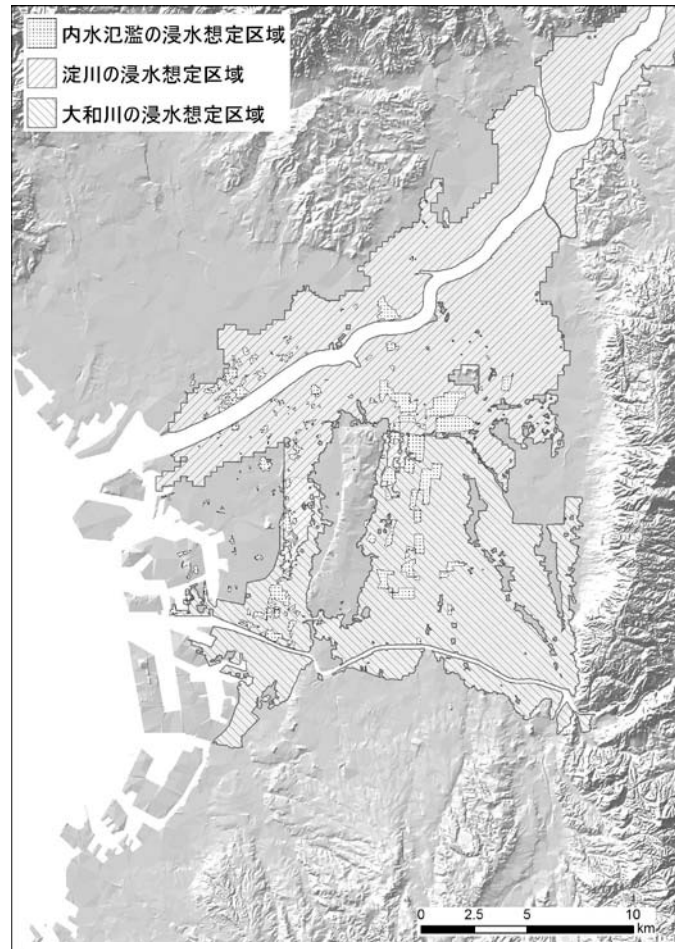


図1 大和川, 淀川, 内水氾濫による浸水想定範囲

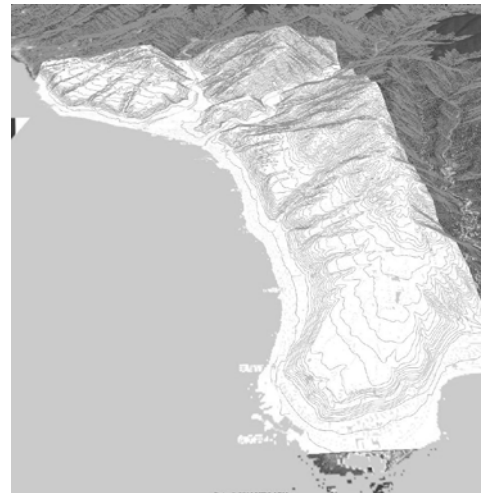


図2 海岸段丘の鳥瞰図

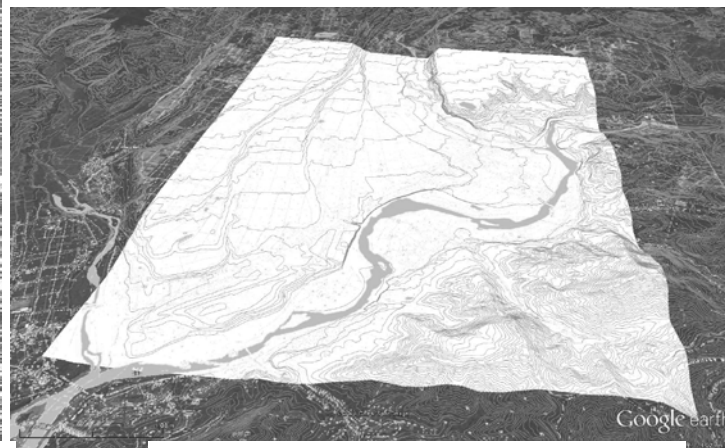


図3 河岸段丘の鳥瞰図

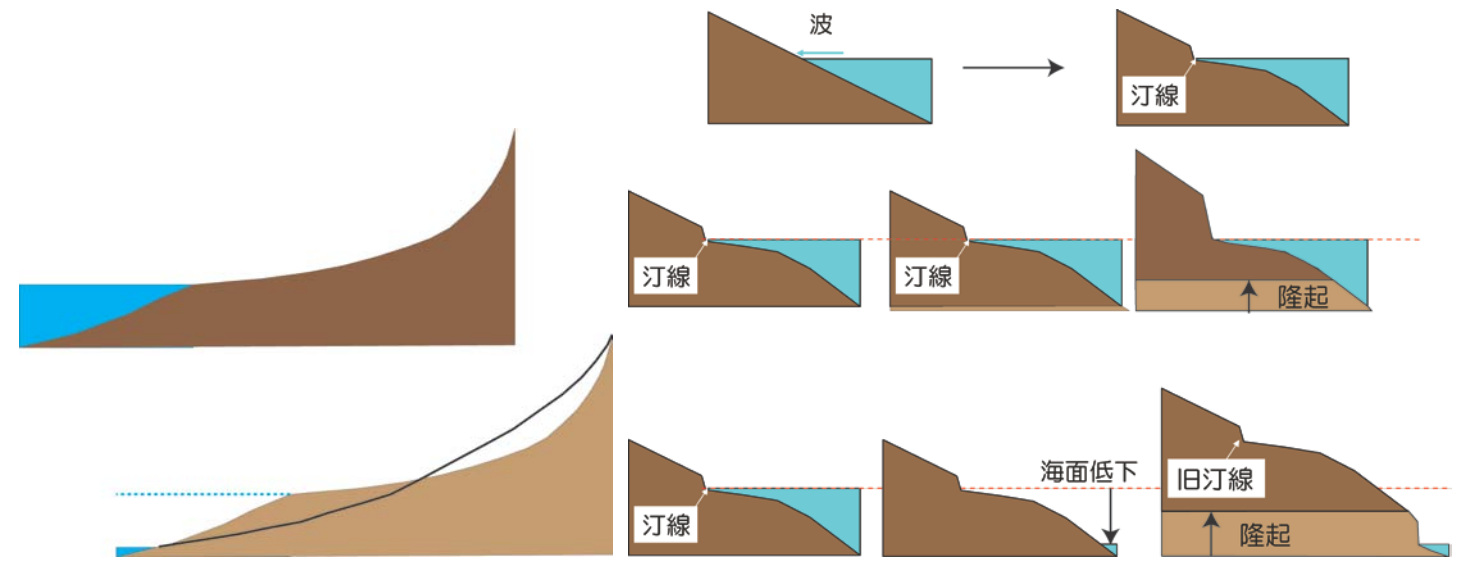


図7 河岸段丘の形成過程

図8 海岸段丘の形成過程