

氏名 ()

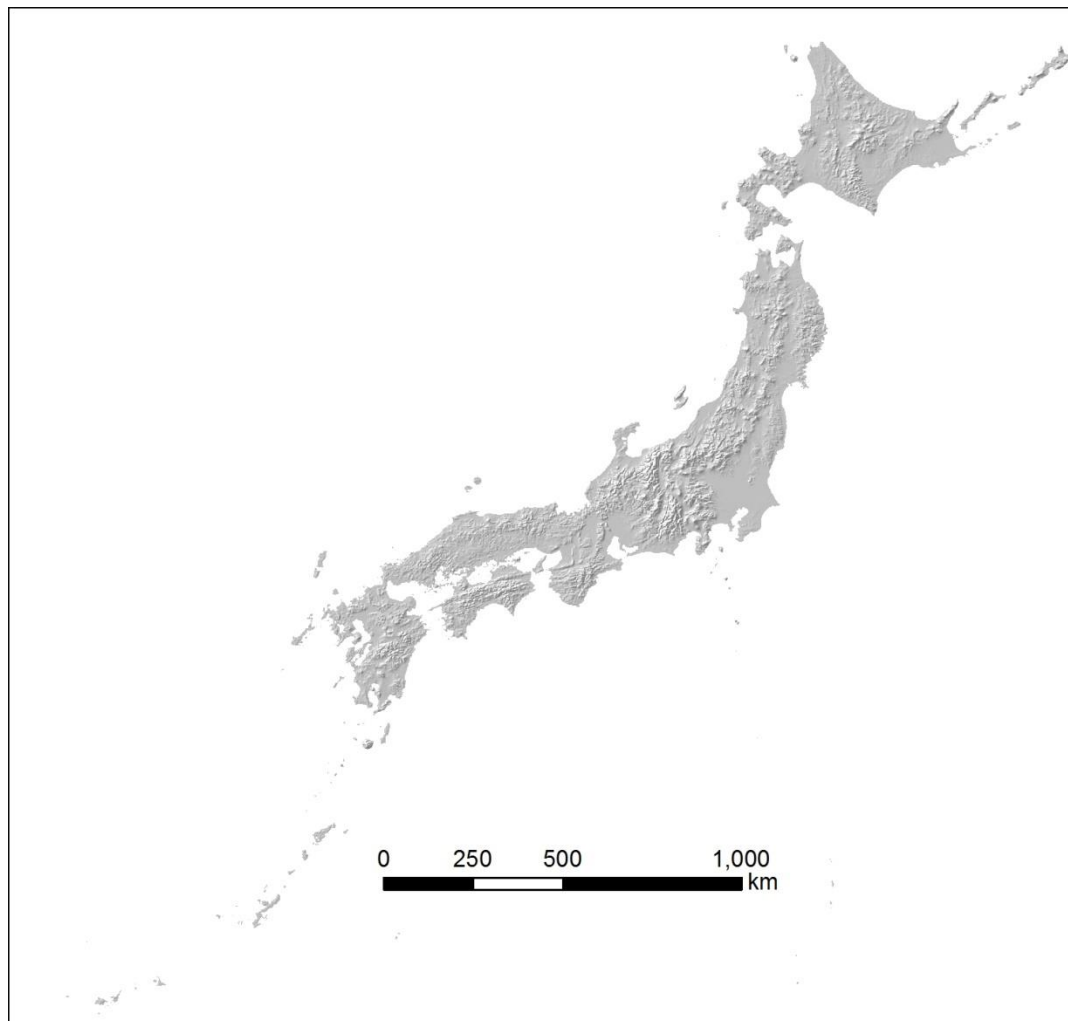
1/13 の宿題

①高校地理 B の教科書を読んで、リアス海岸および海岸段丘とはどのような地形であるか（地形の特徴、成因）を、それぞれ下に記述する。

1/20 の課題

・どうして、リアス海岸に海成段丘があるのか？

②Google Earth を利用して、リアス海岸および海岸段丘がある地域を、それぞれ 3 か所探して、リアス海岸は青色で、海岸段丘は赤で、下の地図に記入する。



質問、疑問、意見