

# 氏名( )

介護体験または教育実習による欠席者用  
川と台地：河成段丘とは、何か？

作業1：iPadで地理院地図を見て、信濃川上流の台地（河成段丘）を調べる。

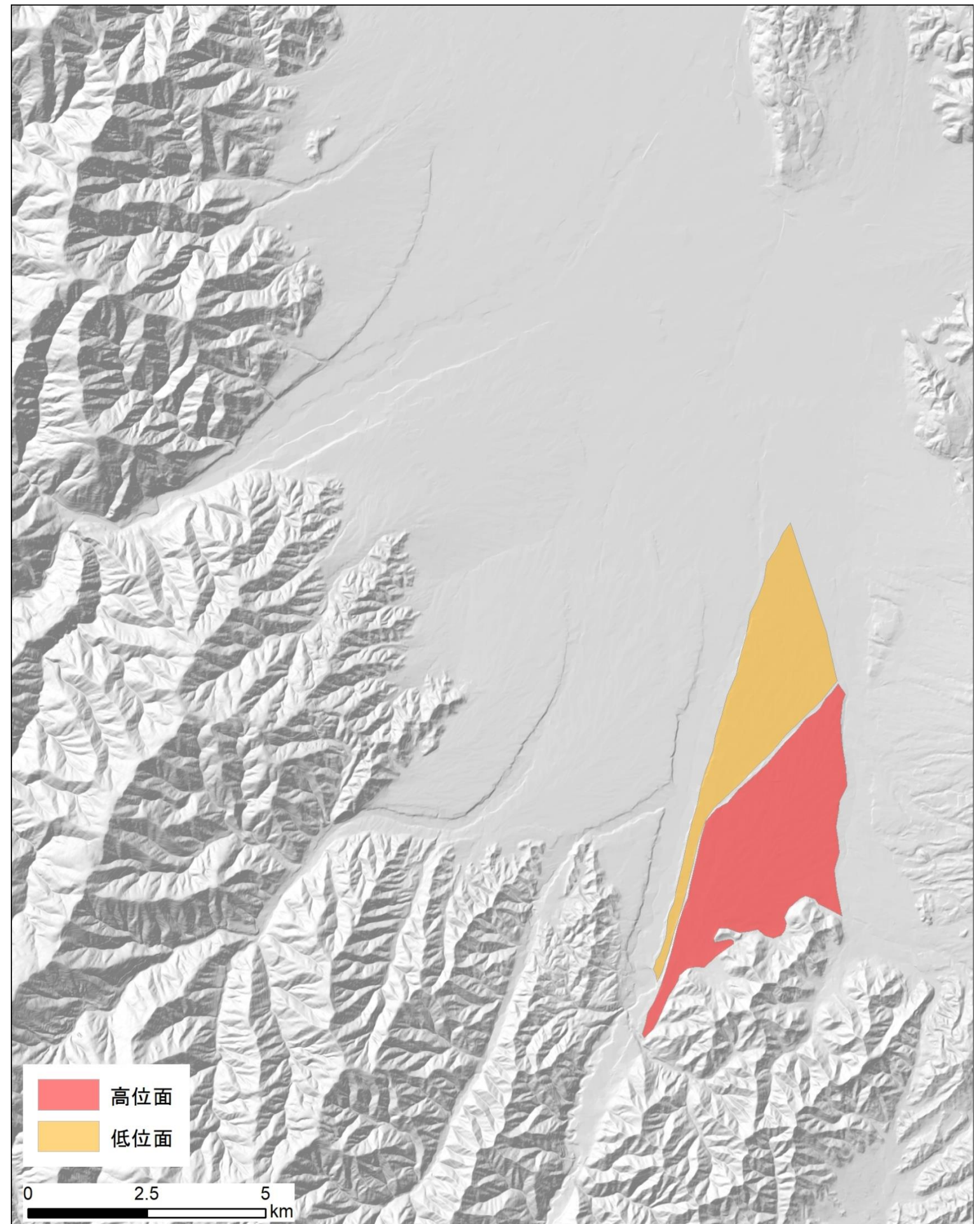
手順：

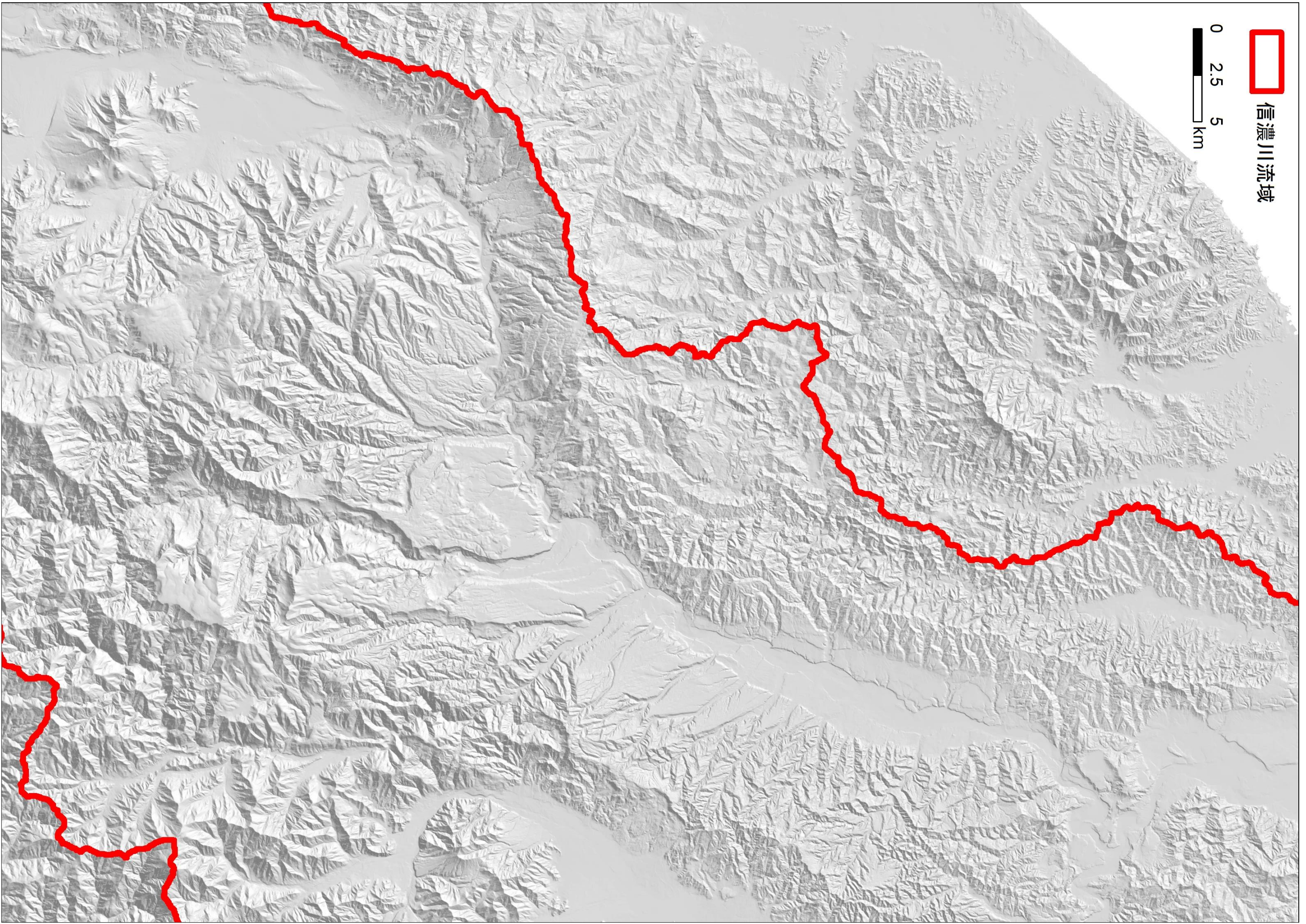
- ①iPadでSafariから「地理学概論のページ」を開いて、「授業中にiPadで使用する資料」の10/24・1/9の作業1の紫のボタン「信濃川上流」をタップする。
- ②開いた地理院地図を見て、配布資料を参考にして、右の図の範囲の台地を読み取って、台地の高位面を赤色で、低位面をだいたい色で、それぞれ右の図に示す。

作業2：iPadで地理院地図を見て、信濃川中流の台地（河成段丘）を調べる。

手順：

- ①開いている信濃川上流の地理院地図で、信濃川の中流（裏面の地図の範囲）まで移動する。
- ②裏面の地図の範囲で、台地（河成段丘）を探して、台地の高位面を赤色で、低位面をだいたい色で、それぞれ裏面の図に示す。





信濃川流域

0 2.5 5 km

