

PC での Google Earth (Web 版) の利用法 (1)



山田地理研究室

このホームページは、大阪教育大学社会科学部地理学教室に所属する山田美二が管理しています。山田が担当する講義や社会科学部地理教育のために作成した地図教材、研究内容などを紹介しています。ご不明な点やご質問は、ge@mail.edu.osaka-u.ac.jpでお問い合わせします。なお、アドレスの★は☆に変更して下さい。

講義

- ・「小学校専門科目 社会」（2017年度後期水曜1限）のページは[コチラ](#)
- ・「地理学概論」（2017年度後期火曜3限）のページは[コチラ](#)
- ・「地理学実習II」（2017年度後期水曜2限）のページは[コチラ](#)
- ・「社会科学教育実践研究I」（2017年度後期木曜3限）のページは[コチラ](#)
- ・「身近な地域調査の基礎」（2017年度教職実践演習）のページは[コチラ](#)
- ・過去の講義のページは[コチラ](#)
- ・免許更新講習や学外での講義のページは

教材用地図

- ・「市町村別地形図空中写真のページ」
- ・「Google Earthで見る地図教材のページ」は[コチラ](#)
- ・「市町村別統計による地図教材のページ」

研究

- ・研究業績等のページは[コチラ](#)

Google Earthで見る地図教材のページ

このページでは、Google Earthを利用した地理学習のために、kmlファイルを公開しています。Google EarthをインストールしたPC、タブレットPC、スマートフォンで、下の各メニュー中の青いボタンをクリックまたはタップして、「開く」または「Google Earthで開く」をクリック/タップすると、Google Earthが起動して、当該の地図教材を開くことができます（2013/11/19公開開始）。

③

人口・産業 農業 気候
地域学習 交通・流通 鉱工業 地形
日本と世界 商業 水産業 自然災害

地域学習に関する地図

身近な地域の学習で対象となる、市町村や都道府県規模の、様々な事象の主題図を利用できます。

浸水想定区域 避難所の分布 市街地の変遷

④

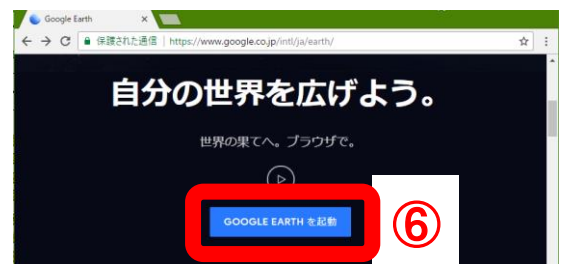
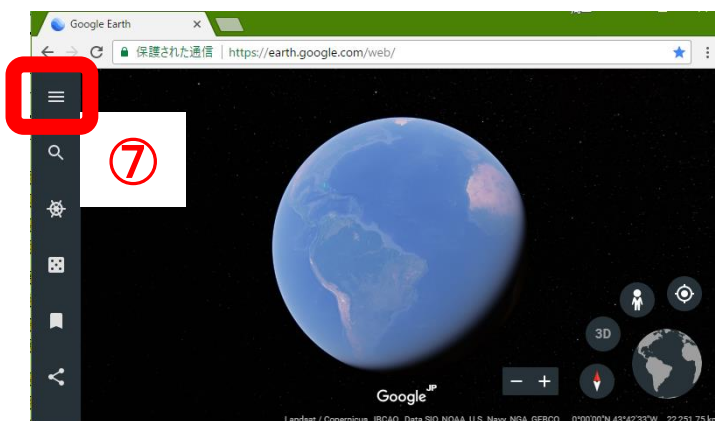
・地図・空中写真判読の基礎を 地図

指標		
柏原市を空中写真で見る	柏原市	
柏原市を地理院地図で見る	柏原市	国土地理院が運営する地理院地図へのリンク
斑鳩町と蔵の分岐をみる	斑鳩町	

LRS_v2_AirPhoto6...kmz

- ①Google Chrome を起動する,
- ②「山田地理研究室」を開いて、「Google Earth で見る地図教材のページはコチラ」をクリックする.
- ③開いた「Google Earth で見る地図教材のページ」の緑のボタンの「地域学習」をクリックする
- ④表示された青いボタンの「柏原市」をクリックする.
- ⑤そうすると、画面左下に、「LRS_v2_AirPhoto6A...kmz」と表示される.
- ⑥Google Earth (Web 版) を、あらかじめ保存しておいたブックマークから、あるいは、検索して表示された、Google Earth の紹介ページから、開く.


- ⑦Google Earth (Web 版) が開いたら、画面左上の☰をクリックする.




裏面に続く

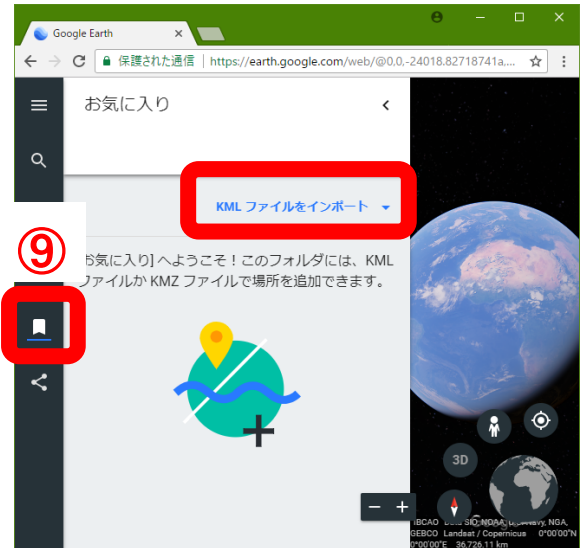
裏面から続く

PCでのGoogle Earth (Web版) の利用法 (2)

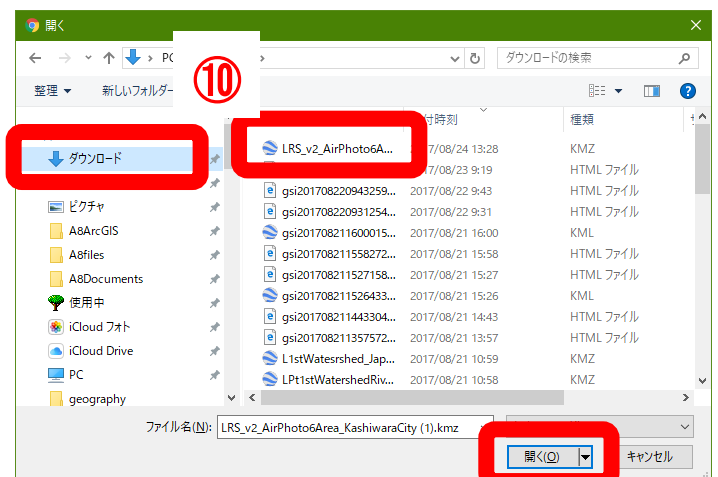
⑧表示された画面の最も下にある「設定」をクリックして表示される画面の最も下にある「KML ファイルのインポートを有効にする (テスト機能)」の右横の白いスライダー  の右端をクリックして、青くして、その下にある「保存」をクリックする。



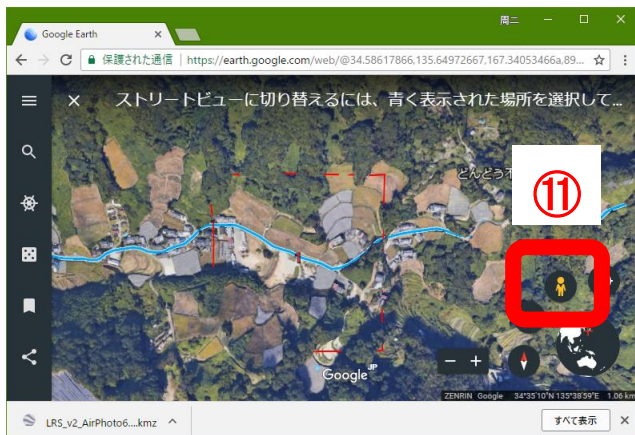
⑨Google Earth の起動画面の左中の  をクリックして表示される青字の「KML ファイルをインポート」をクリックして表示される「ファイルを開く...」をクリックする。



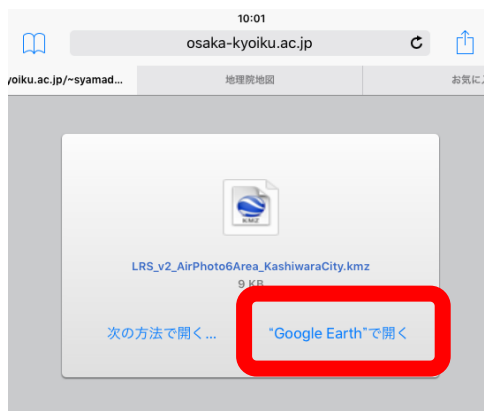
⑩表示された「開く」ウインドウで、「ダウンロード」フォルダを表示して、「LRS_v2_AirPhoto6A...kmz」を選択して、「開く」をクリックして、表示された「保存」をクリックして、「<」をクリックすると、柏原市の空中写真の判読範囲が、画面いっぱいに表示される。なお、ダウンロード先を、「ダウンロード」フォルダとは別に指定している場合は、そこから「LRS_v2_AirPhoto6A...kmz」を開くと、



⑪画面右下にある人形をクリックしたままでいると、道路に青い線が表示されるので、人形を青い線に移動して、クリックを解除して人形を離すと、離れたところの地上映像 (ストリートビュー) が表示される。地上映像が見られない道路もある。



iPad での Google Earth の利用法



①のアイコン (iPad のホーム画面にある) をタップすると、「Google Earth で見る地図教材のページ」が開く。

②の「地域学習」とある緑のボタンをタップすると、「地域学習」のページが表示される。

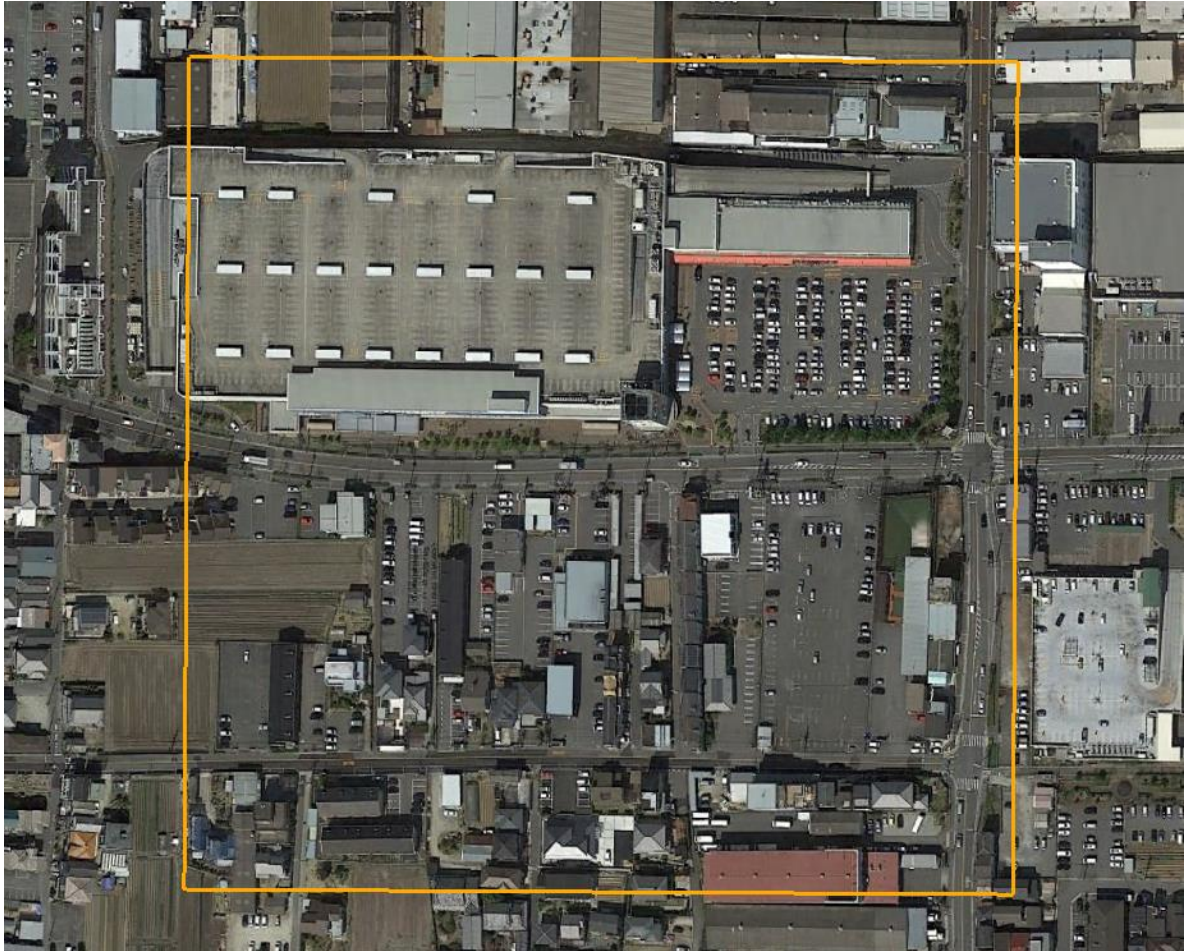
③の「柏原市」とある青いボタンをタップすると、選択するページが表示されるので、④の「Google Earth で開く」をタップすると、Google Earth が表示される。

⑤のだいたい色の人形は、ある程度拡大すると表示される。

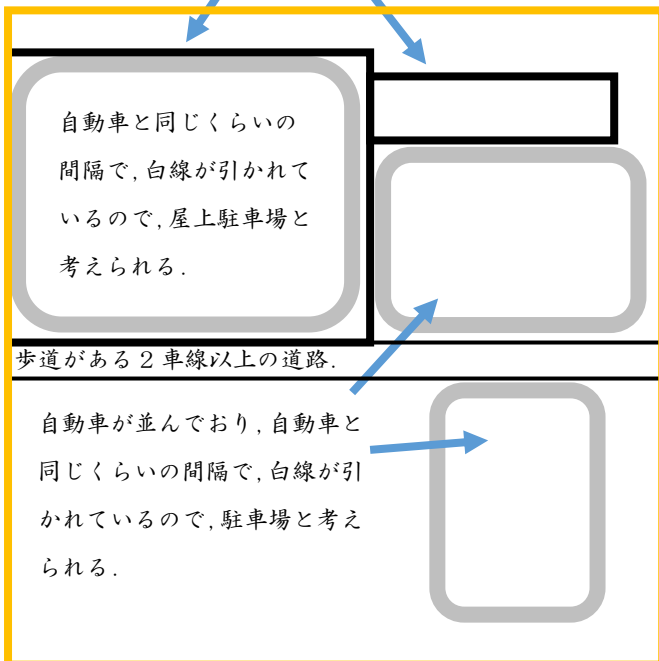
⑤の人形をタップして、指を人形から離さずにいると、道路に青い線が表示されるので、人形を青い線に移動して、指を人形から離すと、話したところの地上映像 (ストリートビュー) が表示される。地上映像が見られない道路もある。

空中写真判読の事例

・八尾市の大型商業施設



一辺が、100 m以上の大きな建物.



大型商業施設の特徴は何か？

- ・建物が、一辺100 m以上と、とても大きい。
- ・駐車場が、屋上にも地表にもあり、300台以上も駐車できる。
- ・周囲は、広い道路に囲まれている。

大型商業施設は、八尾市のどのようなどころにあるか？
それはどうしてか？

- ・大型商業施設は、外環状線などの幹線道路沿いにある。八尾尾駅前にも大型商業施設があるが、そこは幹線道路沿いでもある。
- ・大型商業施設では、一度に大量の買い物をする人が多い。そういう人は自動車で買い物に来るので、自動車で来るのに便利な、幹線道路沿いにあるのではないか。