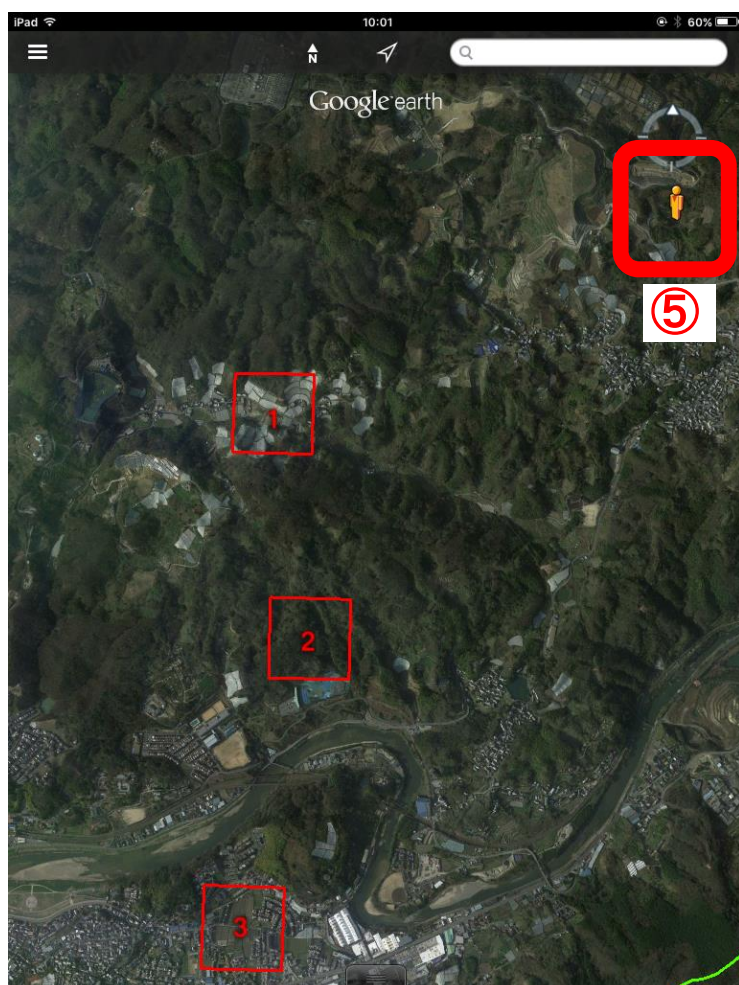
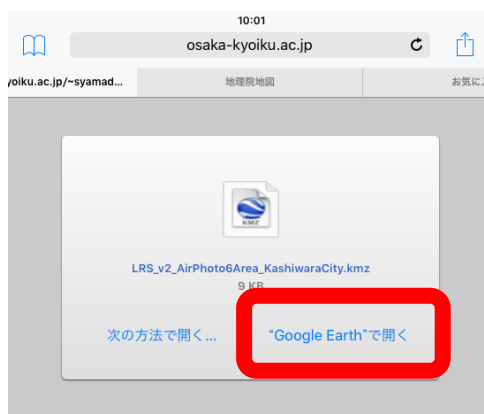


Google Earth の利用法



①のアイコン (iPad のホーム画面にある) をタップすると、「Google Earth で見える地図教材のページ」が開く。

②の「地域学習」とある緑のボタンをタップすると、「地域学習」のページが表示される。

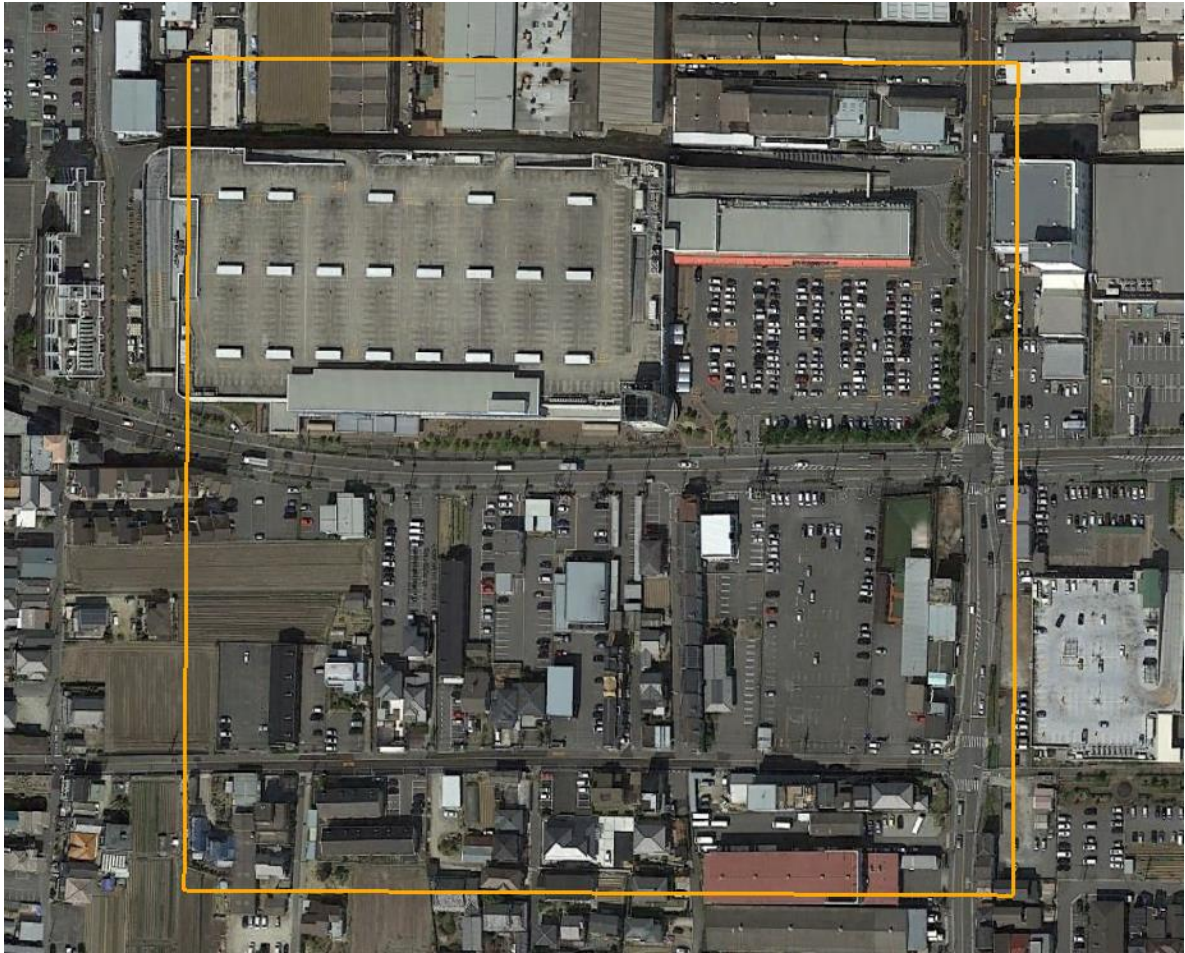
③の「柏原市」とある青いボタンをタップすると、選択するページが表示されるので、④の「Google Earth で開く」をタップすると、Google Earth が表示される。

⑤のだいたい色の人形は、ある程度拡大すると表示される。

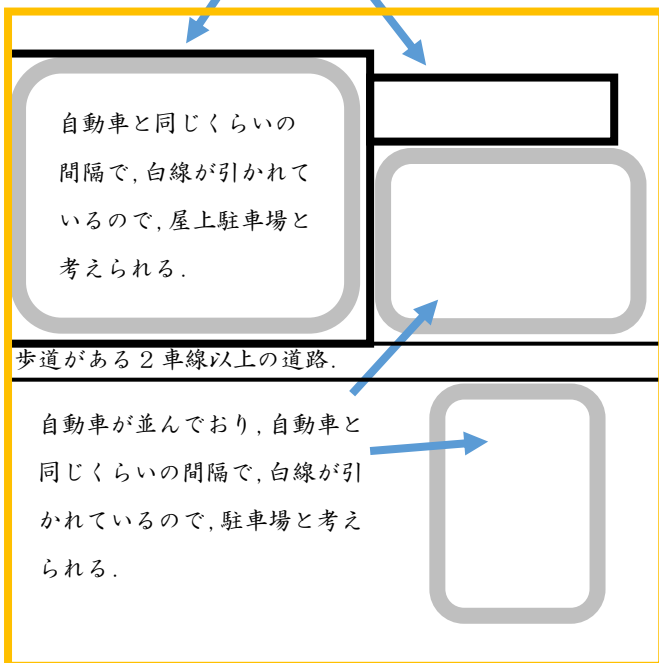
⑤の人形をタップして、指を人形から離さずにいると、道路に青い線が表示されるので、人形を青い線に移動して、指を人形から離すと、話したところの地上映像 (ストリートビュー) が表示される。地上映像が見られない道路もある。

空中写真判読の事例

・八尾市の大型商業施設



一辺が、100 m 以上の大きな建物.



大型商業施設の特徴は何か？

- ・建物が、一辺 100 m 以上と、とても大きい.
- ・駐車場が、屋上にも地表にもあり、300 台以上も駐車できる.
- ・周囲は、広い道路に囲まれている.

大型商業施設は、八尾市のどのようなどころにあるか？
それはどうしてか？

- ・大型商業施設は、外環状線などの幹線道路沿いにある.
- 八尾尾駅前にも大型商業施設があるが、そこは幹線道路沿いでもある.
- ・大型商業施設では、一度に大量の買い物をする人が多い. そういう人は自動車で買い物に来るので、自動車に来るのに便利な、幹線道路沿いにあるのではないか.