

大教Gmailを送受信するには

2021.Feb.15th

制作・著作：ICT教育支援ルーム 学生スタッフ

1. Web版の Gmail を利用する
- 難易度 ★☆☆☆☆ 便利度 ★★★★★ Webメールを利用するため、複雑な設定が不要です。 → P2へ
2. PC/スマホのアプリを利用する
- 難易度 ★★☆☆☆ 便利度 ★★★★★ PC・スマホに搭載のアプリを利用するため、気軽に大学のメールアドレスの送受信ができて便利です。 → P3, 4へ

1, 2 のいずれかの手段で、必ず大教Gmailを送受信できるようにしておいてください。

いずれの方法も、手順に従って設定を行います。

【基本情報】

あなたのメールアドレス(教育利用)： [ユーザーID]@ex.osaka-kyoiku.ac.jp
あなたのパスワード： 統合認証システムと同じ(Moodle等)

メールサーバにアクセスするための基本的な情報です。
メールクライアントを利用する場合の接続情報としてご利用ください。

No.	設定項目	設定内容(教育利用)
1	ユーザID	ユーザ承認書に記載された内容です。(例として、k20xxyy とします)
2	パスワード	初期パスワードはユーザ承認書に記載された内容です。(変更可能です)
3	メールアドレス(例)	k20xxyy@ex.osaka-kyoiku.ac.jp
4	受信メールサーバ	imap.gmail.com
5	受信メールポート	993/TCP
6	受信メールサーバ種類	IMAP (IMAP over SSL/TLS) ※SSLを使用
7	送信メールサーバ	smtp.gmail.com
8	送信メールポート	465/TCP
9	送信メールサーバ種類	SMTPS ※SSLを使用
10	送信認証方式	OAuth2

1. Web版のGmailを利用する

大学で利用できるWebメール(専用のアプリを入れなくてもWebブラウザで利用可能)

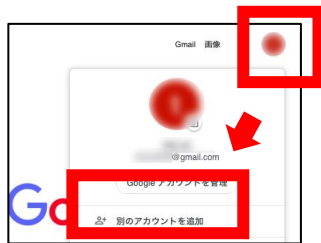
Gmailを利用していない場合

- ① Googleのトップページ
<https://www.google.co.jp/>
→ Gmail にアクセスする



Gmailを既に利用している場合

- ① Googleのトップページ
<https://www.google.co.jp/>
→ Gmail にアクセスする
→ 右上の「アイコン」を選択
→ 「別のアカウントを追加」



よくわからない場合

- ① 大教GmailのURLにアクセスする
<http://gmail.ex.osaka-kyoiku.ac.jp>



Google
ログイン
Gmail に移動

メールアドレスを...
@ex.osaka-kyoiku.ac.jp

[ユーザーID]@ex.osaka-kyoiku.ac.jp

アカウントを作成

次へ

- ② 大教Gmailにログインするために
大学配布のメールアドレスを入力
→ 「次へ」

PW: 統合認証システムと同じ

Google

@ex.osaka-kyoiku.ac.jp

パスワードを入力
.....

パスワードをお忘れの場合

次へ

- ③ 「パスワード」
(Moodle等と同じ)を入力
→ 「次へ」

Google

新しいアカウントへようこそ

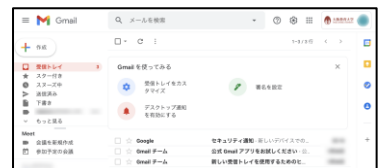
新しいアカウント (ID) [ex.osaka-kyoiku.ac.jp] は、このアカウントはすでに存在する Google サービスに接続しています。ただし、このアカウントを使用してアクセスできるサービスは ex.osaka-kyoiku.ac.jp の管理権によって決定されます。新しいアカウントの目的は以下のとおりです。 Google のプライバシーポリシーを必ずご確認ください。

Google サービスの範囲内では、ドメイン管理権は ID [ex.osaka-kyoiku.ac.jp] アカウントの権限 (Google サービスでのアカウントに接続したデータ) のアクセスできます。詳細については、こちらをご覧ください。 権限はアカウントに接続したサービス (共有ドキュメント、メールを含む Google サービス) を個人的に使用する場合は、アカウントに接続することです。 権限の Google アカウントを削除する場合は、Google サービスで使用するアカウントを管理、いつでもアカウントを削除することができます。ユーザーによるアカウントは削除するまで、目的のアカウントを使用していることも確認いただけます。

権限から、Google Workspace のコラボレーションにアクセスする権限が与えられている場合、これらのサービスは自動的に Google Workspace 権限が適用されます。 権限に基づいて有効になっているサービスのすべて Google サービス (連絡先リスト) には、Google 検索機能に Google アカウントに接続する必要があります。 連絡先リストについては、サービスに接続が設定されていることを確認してください。 管理権限がアカウントの管理権限を行使するために必要なサービスに接続する権限が適用されます。

同意する

- ④ 大教Googleアカウントに初回アクセス時、
利用規約・プライバシーポリシーが表示されます。
内容を確認の上、「同意する」を選択。

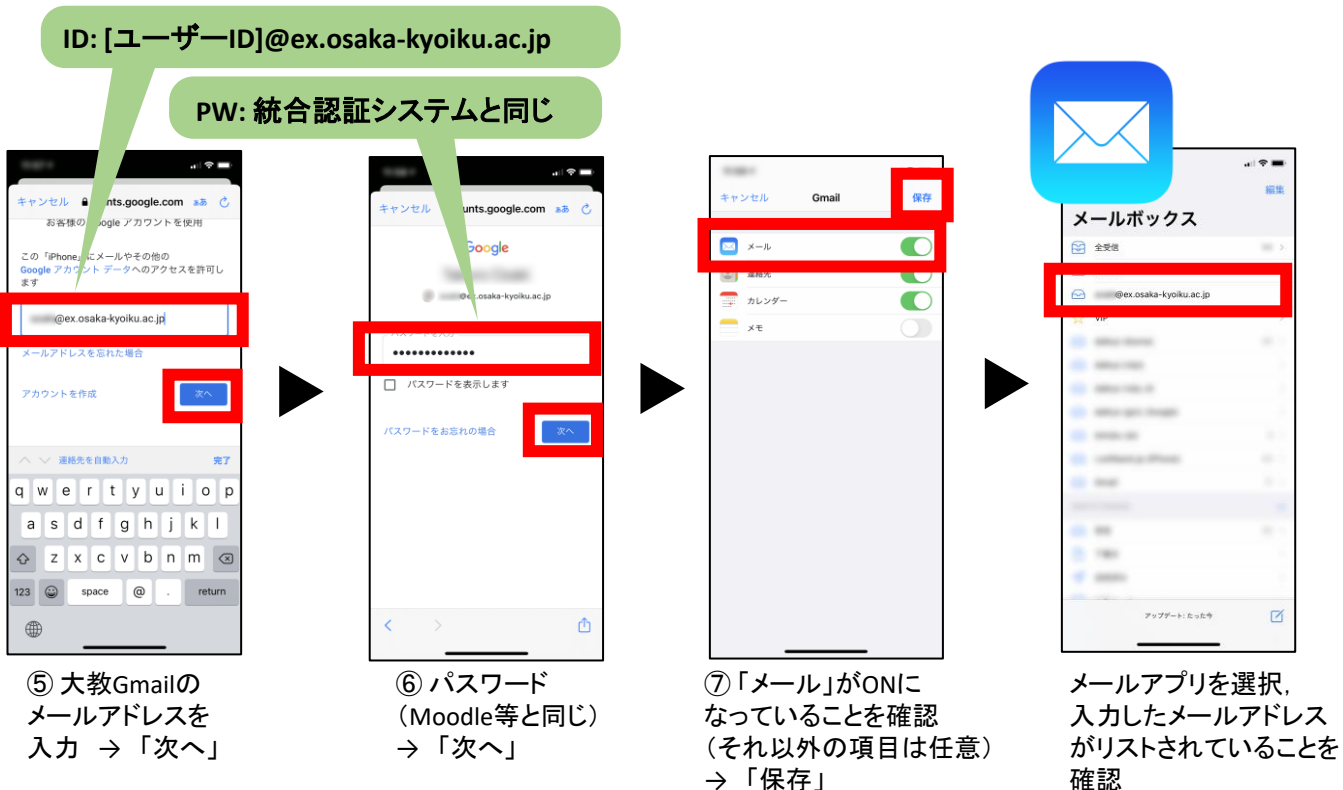


- ⑤ メール受信箱の画面が
確認できれば作業完了です。

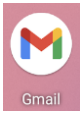
2. PC/スマホのアプリを利用する

スマートフォンやパソコンのメールアプリを利用すると、Webブラウザを利用しなくてもメールの送受信をすることができます。大学メールアドレスの携帯電話への転送設定が不要になるほか、設定した端末から直接大教Gmailを送信することも可能になります。

2-1. iOS 標準メールアプリでの設定例 (iPhone 12, iOS14を使用)



2 - 2. Gmailアプリでの設定例 (Google Pixel 3, Android 10を使用; iOS端末でも可能)



← App Store もしくは Google Play ストア から
『Gmail』アプリをダウンロード

はじめて
Gmailアプリ
を使う場合

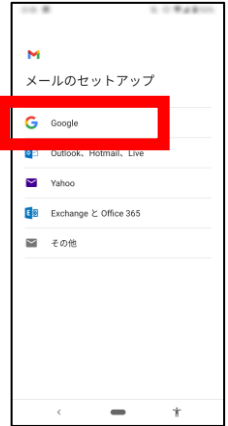
①「ようこそ」画面になります。画面を進めます。



②「メールアドレスを追加」



③「Google」



既にGmailア
プリを利用し
ている場合

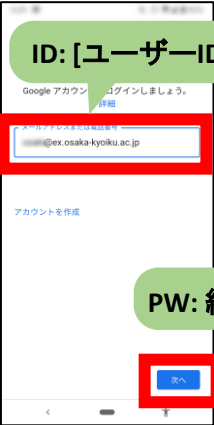
① 右上の
「アイコン」を選択



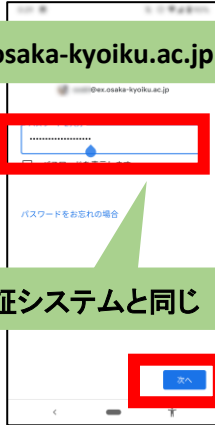
②「別のアカウントを追加」



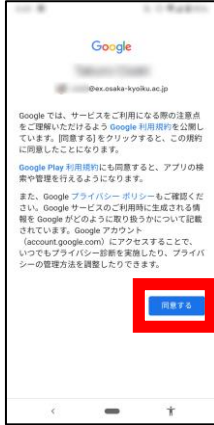
④ 大教Gmailの
メールアドレスを
入力 → 「次へ」



⑤ パスワード
(Moodle等と同じ)
→ 「次へ」



⑥ 利用規約・プライバシー
ポリシーの同意画面
→ 確認して「同意する」



⑦ Googleサービスの利用
に関する確認画面(出ない
場合あり) → 「もっと見る」
「同意する」



⑧ メールアドレスが
追加されたことを確認



⑨ 受信メールが閲覧で
きることを確認

